

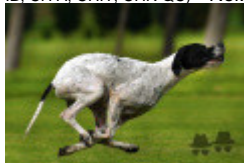
**OSLO DES SOMMETS ALPINS**

2018-05-16 (M) LOF 109977

Couleur : Noï. PBI.Env.

[fiche affiche](#)

[SIEF DE L'ESCALAYOLE](#) 2001-07-01  
(M) LOF 86454/12986 (TR, CH CS, CH  
IB, CH A, CHIT, CHR QC) - Noï. PBI.Env.



Père  
[IGREC DE L'ESCALAYOLE](#)  
2013-01-06 (M)  
LOF 103968/16297  
(TRGQ, CH GQ)  
- Noï. PBI.Env.



[FAONA DES GRANDES RAFALES](#)  
2010-05-05 (F) LOF 100008/18763 -  
Noï. PBI.Env.



[OKLAND DES BUVEURS D'AIR](#)  
1998-05-14 (M) LOF 81073/11782 (CH  
P, CH A, CH T, TR) - Noï. PBI.Env.



[NELL DU CLAPET AUX  
BARTAVELLES](#) 1997-04-18 (F) LOF  
78686/15090 (TR, CH A, CH P, CH T) -  
Fau. PBI.Env.



[TEXAS DES TUCS LANDAIS](#)  
2002-07-06 (M) LOF 88149 (CHR GQ,  
CH GQ, CHIT, CHR, TRGQ) - Noï. PBI.Env.



[COMETE DES GRANDES RAFALES](#)  
2007-06-10 (F) LOF 95609/17676 (TR)  
- Fau. PBI.Env.



[MIRCO DU BOIS  
D'ALDEBARAN](#)  
1996-05-31 (M) LOF  
77710/11044 (TR) - Noï.  
PBI.Env.



[MORENA DU BOIS DES PERCHES](#)  
1996-08-18 (F) LOF 77766/13315 -  
Fau. PBI.Env.

[IVAN DU FLASH](#) 1993-07-14 (M) LOF  
71209/10865 (CH P, TR) - Fau. PBI.TLi.

[GIPSY DU GARRON DES  
ROCAILLES](#) 1991-08-22 (F) LOF  
67018/10574 - Noï. PBI.Env.

[CAL](#) 1999-08-30 (M)  
LOI LO009306 (CH GQ)  
HD-A - BIANCO NERO



[NADA DES BUVEURS D'AIR](#)  
1997-04-21 (F) LOF 78614/13601 (CH  
P, TR) - Noï. PBI.Env.

[CATHARIUM NINO](#)  
1997-05-06 (M) LOF  
79208/11398 (CH P, CH  
GQ, TR) - Fau. PBI.Env.



[RAFALE DE  
FONDJUAN](#)  
2000-07-22 (F) LOF  
85280/16298 (CH A,  
CH T, CH P, TR) - Fau.  
PBI.Env.



Mère  
ITA DE L'AZUR ET OR  
 2013-09-04 (F)  
 LOF 104819/20195  
 (CH GS, TR)  
 - Noi. PBI.Env.



DEMON DES PLAINES DE PICARDIE 2008-10-17 (M) LOF 97964/15215 (TRGQ, TR, CH GQ, VVOF/FTA, CH GT, CH IGQ, CH IT) - Noi. PBI.TLi.



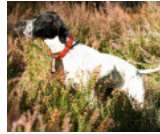
EKTA DE L'AZUR ET OR 2009-03-28 (F) LOF 98299/18365 (TR, CH A, TRGQ, VOF/FTP, CH T, CH P, CHIT, CHR) HD-A - Noi. PBI.Env.



ZEFIRO SIRTOUE 2007-05-21 (M)  
 LOF 97683/14857 - Noi. PBI.Env.



VENDA DES BUVEURS D'AIR  
 2004-06-01 (F) LOF 91133/16711 (TR)  
 - Noi. PBI.Env.



ALBATOR 2005-07-15 (M) LOF 93353/14127 (TRGQ) - Fau. PBI.Env.



UNDJI DU MONT AGEL 2003-06-18 (F) LOF 89465/16407 (TR) - Noi. PBI.Env.



DARIO VON DER POSTSCHWAIGE  
 (M)



QUICK VON DER POSTSCHWAIGE  
 (F)

SAXO DU BOIS DES PERCHES 2001-06-21 (M) LOF 86511/13002 (CH GQ, CH ITC, TRGQ, CH(BE)B) - Noi. PBI.Env.



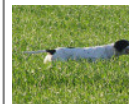
ORA DES BUVEURS D'AIR  
 1998-05-14 (F) LOF 81077/14229 - Fau. PBI.Env.

STING DU BOIS DES PERCHES  
 2001-06-21 (M) LOF 86514/13001 (VVOF/FTP, TRGQ) - Noi. PBI.Env.



NAYMA DU BOIS DES PERCHES  
 1997-09-18 (F) LOF 79924/16317 - Fau. PBI.Env.

FAUNELLO VON DER POSTSCHWAIGE  
 1999-06-09 (M) LOI ES0223317 (CHIT) - Noi. PBI.Env.



ONDA DU MONT AGEL 1998-03-17 (F) LOF 80423/14070 (CHIT) - Noi. PBI.Env.



Puce : 250268732276188  
 Sang italien (estimation) : 61 %  
 Estimation des points au pédigrée : 47

## Taux de consanguinité (estimation) : 4 %

CLASTIDIUM MILTON (5,5 X 5,5,6) : 0.008789  
FAONA DES BUVEURS D'AIR (5,6 X 5,6,6,6,7) : 0.006836  
RIBOT DELLA NOCE (5 X 5,5) : 0.004028  
MORENA DU BOIS DES PERCHES (4 X 5) : 0.003906  
MIRCO DU BOIS D'ALDEBARAN (4 X 5) : 0.003906  
BINGO DE LA VALLEE DU FREMUR (5,6,7,7,8 X 6,7,7,7,8) : 0.003693  
FRAY DU RIOU DE LA CUVE (5,7 X 6,6,6) : 0.002686  
IPPOCRATE DEL VENTO (6,6,7 X 6,6,7,7,7) : 0.001587  
ASTRA DU VIVIER DU FIEUX (6,7,7,8 X 6,7,7,7,8) : 0.001007  
VER DE PLAYABARRI (6,6,7,8,8,8 X 7,8,8,8) : 0.000763  
MARCH DELLA CISA (7,7,8,8 X 7,7,8,8,8) : 0.000671  
IPPOCAMPO DEL VENTO (7,7 X 7,8,8,8,8) : 0.000549  
ESPERIA DEL VENTO (7,7,8,8 X 7,7,8,8,8,8,8) : 0.000397  
WHITEFIELD HESTER (7,7,8,8 X 7,8,8,8) : 0.000305  
TIP DELLA CISA (7,8,8 X 8,8) : 0.000244  
CLASTIDIUM ASTOR (7,7 X 7,7,7,8) : 0.000244  
O'PIRATE D'ONITHA (6 X 8) : 0.000122  
CLASTIDIUM ZELLA (8,8 X 8,8,8,8) : 0.000061  
CLASTIDIUM POCKER (8,8 X 8,8,8,8) : 0.000061  
ESPERIA DEL VENTO (8,8 X 8,8) : 0.000061

Note : les données ne sont pas garanties. Elles ont été entrées par les membres sans garantie d'exactitude.

