

ODESSA DU NAZ DE HE

2018-10-27 (F) LOF 110673

Couleur : Fau. PBI.Env.

[fiche affixe](#)

Père
[IGOR DEL EMPERIO DI TEMPLIO](#)
 2013-03-15 (M)
 LOF 104233/16466
 (TR, CHIT, CH GT, CH GT, CH GN)
 - Fau. PBI.Env.



[ARISTANI'S KANDAR](#) 2008-10-07 (M)
 LOF 99670/15204 (TRGQ, CH GQ) - Fau.
 PBI.Env.



[TITAN](#) 2001-07-15 (M) LOI
 LO01166881 (CH GQ, CH(IT)T) -
 BIANCO ARANCIO MASCHERA
 CHIUSA E



[RIBOT DELLA NOCE](#)
 1995-04-25 (M) LOI
 PT189608 (CHIT, CH
 GQ, CH(IT)T, CH(IT)B) -
 BIANCO NERO
 MASCHERA SIMMETRICA

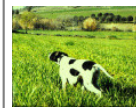


[JAGA](#) 1998-02-20 (F)
 LOF 98137098 -
 BIANCO NERO

[PETITE](#) 2002-01-08 (F) LOI
 LO0231488 (Ch. Ital. Lav., Camp. Ripr.) -
 BIANCO NERO CON TESTA NERA
 MACCH



[HARDY DU BOIS
 DES PERCHES](#)
 1992-08-10 (M) LOI
 986375 (CH IT) - Fau.
 PBI.TLi.



[KARINA](#) 1999-08-08
 (F) LOI LO0037019
 (Ch. Ital. Lav.) - BIANCO
 NERO TESTA NERA
 MACCHIA B

[ROCIO DU POULIT SAN DANIS](#)
 2010-09-21 (F) LOF 104119/19414



[TIRANO DA XEARA](#) 2006-04-10 (M)
 LOE 1631904 (CH(ES)T, TR) - Noi.
 PBI.Env.



[VITO DE AKELARRE](#)
 (M) LOE 1449221



[SECA DA XEARA](#) (F) LOE 1249143

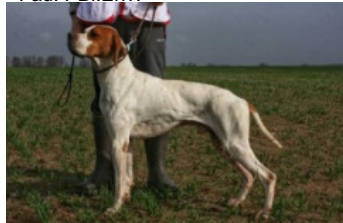
[ARA DES LLAMPS](#) (F)

[EFFLUVIUM URC](#) (M)



[NUBE DE L'EL BALDIO](#) (F)

Mère
[JENNY DU NAZ DE HE](#)
 2014-10-10 (F)
 LOF 106128/20231
 (CH P, TR)
 - Fau. PBI.Env.



[DEMON DES PLAINES DE
 PICARDIE](#) 2008-10-17 (M) LOF
 97964/15215 (TRGQ, TR, CH GQ,
 VVOF/FTA, CH GT, CH IGQ, CH IT) - Noi.
 PBI.TLi.



[ZEFIRO SIRTOUE](#) 2007-05-21 (M)
 LOF 97683/14857 - Noi. PBI.Env.

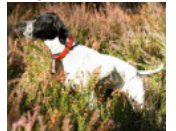


[DARIO VON DER
 POSTSCHWAIGE](#)
 (M)

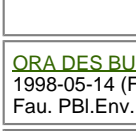


[QUICK VON DER POSTSCHWAIGE](#)
 (F)

[VENDA DES BUEVEURS D'AIR](#)
 2004-06-01 (F) LOF 91133/16711 (TR)
 - Noi. PBI.Env.



[SAXO DU BOIS DES
 PERCHES](#) 2001-06-21
 (M) LOF 86511/13002
 (CH GQ, CH ITC, TRGQ,
 CH(BE)B) - Noi. PBI.Env.



[ORA DES BUEVEURS D'AIR](#)
 1998-05-14 (F) LOF 81077/14229 -
 Fau. PBI.Env.

[EZIA DU NAZ DE HE](#) 2009-06-01 (F)
 LOF 98625/18634 (TRGQ, TR, CH P, CH
 GN, CH T) - Noi. PBI.Env.

[ULK DE LA FASTELANDE](#)
 2003-04-14 (M) LOF 89313/13796 (CH
 T, CH IB, TR) - Noi. PBI.Env.



[PACO DES LANDES DU PECH](#)
 1999-06-07 (M) LOF 82607/12336 (TR)
 - Noi. PBI.Env.



[OKAY DE CAYOMIL](#) 1998-03-21 (F)
 LOF 80484/14087 - Noi. PBI.Env.

[VANDA DU NAZ DE HE](#) 2004-06-03
 (F) LOF 92094/16765 (CH A) - Fau.
 PBI.Env.

[RAMSES DE COUCAREILLE](#)
 2000-06-19 (M) LOF 85225/12834 (CH
 A, TR) - Fau. PBI.Env.



[PRUNE DU PONT DES
 TROUNQUES](#) 1999-04-15 (F) LOF
 82278/14845 - Fau. PBI.Env.

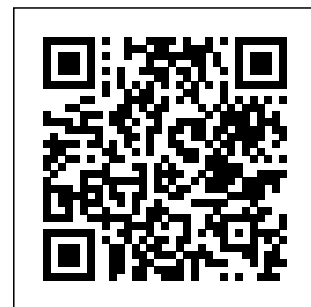
Puce : 250268501599589

Sang italien (estimation) : 66 %

Estimation des points au pédigré : 46

Taux de consanguinité (estimation) : 2.4 %

RIBOT DELLA NOCE (4,5,5,5 X 5) : 0.010071
FAONA DES BUVEURS D'AIR (5,6 X 6,6,7,7) : 0.004395
IPPOCRATE DEL VENTO (6,7,7,7 X 6,7,7,7) : 0.002441
TIBET DE LA LEMBAZ (5,6,7,8,8 X 7,7,8) : 0.002411
ESPERIA DEL VENTO (7,7,8,8,8,8,8,8 X 7,8,8,8,8) : 0.000793
BINGO DE LA VALLEE DU FREMUR (6,7 X 7,7,7,8,8,8,8) : 0.000732
ASTRA DU VIVIER DU FIEUX (6,7 X 7,7,7,8,8,8,8) : 0.000732
FAUNO DEL VENTO (7,7,8,8,8 X 7,8,8,8,8) : 0.000519
FALLA DE SOL DE NAVELINA (6 X 6) : 0.000488
VER DE PLAYABARRI (7,8,8 X 7,8,8,8,8) : 0.000366
ENZO DE LA MAZORRA (7 X 6,7) : 0.000366
MARCH DELLA CISA (7,8,8 X 8,8,8,8,8) : 0.000305
RITA DE FLASKE (7 X 7) : 0.000122
CLASTIDIUM ASTOR (8 X 7,8,8) : 0.000122
PUCE DU SAMOURAI (7,8,8 X 8) : 0.000092
WHITEFIELD HESTER (7,8 X 8,8,8,8) : 0.000092
TIP DELLA CISA (7 X 8) : 0.000061
ASSO DEL VENTO (7,8,8,8,8 X 8) : 0.000031
ANDY (BATTILOTTI) (8 X 8) : 0.000031
MANDRAKE (8 X 8) : 0.000031
LEDA (8 X 8,8) : 0.000031



Note : les données ne sont pas garanties. Elles ont été entrées par les membres sans garantie d'exactitude.