

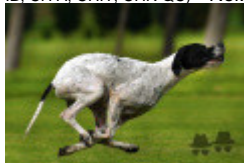
RAMSES DE L'AZUR ET OR

2020-03-16 (M) LOF 112064/17857

Couleur : Noï. PBI.Env.

[fiche affiche](#)

SIEF DE L'ESCALAYOLE 2001-07-01
(M) LOF 86454/12986 (TR, CH CS, CH
IB, CH A, CHIT, CHR QC) - Noï. PBI.Env.



Père
IGREC DE L'ESCALAYOLE
2013-01-06 (M)
LOF 103968/16297
(TRGQ, CH GQ)
- Noï. PBI.Env.



FAONA DES GRANDES RAFALES
2010-05-05 (F) LOF 100008/18763 -
Noï. PBI.Env.



OKLAND DES BUVEURS D'AIR
1998-05-14 (M) LOF 81073/11782 (CH
P, CH A, CH T, TR) - Noï. PBI.Env.



**NELL DU CLAPET AUX
BARTAVELLES** 1997-04-18 (F) LOF
78686/15090 (TR, CH A, CH P, CH T) -
Fau. PBI.Env.



TEXAS DES TUCS LANDAIS
2002-07-06 (M) LOF 88149 (CHR GQ,
CH GQ, CHIT, CHR, TRGQ) - Noï. PBI.Env.



COMETE DES GRANDES RAFALES
2007-06-10 (F) LOF 95609/17676 (TR)
- Fau. PBI.Env.



**MIRCO DU BOIS
D'ALDEBARAN**
1996-05-31 (M) LOF
77710/11044 (TR) - Noï.
PBI.Env.



MORENA DU BOIS DES PERCHES
1996-08-18 (F) LOF 77766/13315 -
Fau. PBI.Env.

IVAN DU FLASH 1993-07-14 (M) LOF
71209/10865 (CH P, TR) - Fau. PBI.TLi.

**GIPSY DU GARRON DES
ROCAILLES** 1991-08-22 (F) LOF
67018/10574 - Noï. PBI.Env.

CAL 1999-08-30 (M)
LOI LO009306 (CH GQ)
HD-A - BIANCO NERO



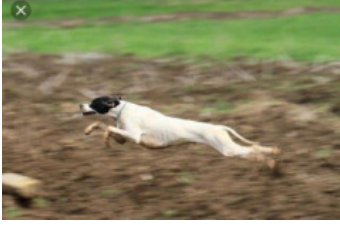

NADA DES BUVEURS D'AIR
1997-04-21 (F) LOF 78614/13601 (CH
P, TR) - Noï. PBI.Env.

CATHARIUM NINO
1997-05-06 (M) LOF
79208/11398 (CH P, CH
GQ, TR) - Fau. PBI.Env.



**RAFALE DE
FONDJUAN**
2000-07-22 (F) LOF
85280/16298 (CH A,
CH T, CH P, TR) - Fau.
PBI.Env.



<p>Mère <u>IXEL DE L'AZUR ET OR</u> 2013-09-04 (F) LOF 104817/19884 (TR, CH GT, CH P, CHIT, CH T) HD-A - Noi. PBI.Env.</p> 	<p><u>DEMON DES PLAINES DE PICARDIE</u> 2008-10-17 (M) LOF 97964/15215 (TRGQ, TR, CH GQ, VVOF/FTA, CH GT, CH IGQ, CH IT) - Noi. PBI.TLi.</p> 	<p><u>ZEFIRO SIRTOUE</u> 2007-05-21 (M) LOF 97683/14857 - Noi. PBI.Env.</p> 	<p><u>DARIO VON DER POSTSCHWAIGE</u> (M)</p> 
<p><u>EKTA DE L'AZUR ET OR</u> 2009-03-28 (F) LOF 98299/18365 (TR, CH A, TRGQ, VOF/FTP, CH T, CH P, CHIT, CHR) HD-A - Noi. PBI.Env.</p> 	<p><u>ALBATOR</u> 2005-07-15 (M) LOF 93353/14127 (TRGQ) - Fau. PBI.Env.</p> 	<p><u>VENDA DES BUVEURS D'AIR</u> 2004-06-01 (F) LOF 91133/16711 (TR) - Noi. PBI.Env.</p> 	<p><u>SAXO DU BOIS DES PERCHES</u> 2001-06-21 (M) LOF 86511/13002 (CH GQ, CH ITC, TRGQ, CH(BE)B) - Noi. PBI.Env.</p> 
<p><u>UNDJI DU MONT AGEL</u> 2003-06-18 (F) LOF 89465/16407 (TR) - Noi. PBI.Env.</p> 	<p><u>ORA DES BUVEURS D'AIR</u> 1998-05-14 (F) LOF 81077/14229 - Fau. PBI.Env.</p>	<p><u>STING DU BOIS DES PERCHES</u> 2001-06-21 (M) LOF 86514/13001 (VVOF/FTP, TRGQ) - Noi. PBI.Env.</p> 	<p><u>QUICK VON DER POSTSCHWAIGE</u> (F)</p>
<p><u>FAUNELLO VON DER POSTSCHWAIGE</u> 1999-06-09 (M) LOI ES0223317 (CHIT) - Noi. PBI.Env.</p> 	<p><u>NAYMA DU BOIS DES PERCHES</u> 1997-09-18 (F) LOF 79924/16317 - Fau. PBI.Env.</p>	<p><u>ONDA DU MONT AGEL</u> 1998-03-17 (F) LOF 80423/14070 (CHIT) - Noi. PBI.Env.</p> 	

Puce : 250269811865247
Sang italien (estimation) : 61 %
Estimation des points au pédigrée : 47

Taux de consanguinité (estimation) : 4 %

[CLASTIDIUM MILTON](#) (5,5 X 5,5,6) : 0.008789
[FAONA DES BUVEURS D'AIR](#) (5,6 X 5,6,6,6,7) : 0.006836
[RIBOT DELLA NOCE](#) (5 X 5,5) : 0.004028
[MORENA DU BOIS DES PERCHES](#) (4 X 5) : 0.003906
[MIRCO DU BOIS D'ALDEBARAN](#) (4 X 5) : 0.003906
[BINGO DE LA VALLEE DU FREMUR](#) (5,6,7,7,8 X 6,7,7,7,8) : 0.003693
[FRAY DU RIOU DE LA CUVE](#) (5,7 X 6,6,6) : 0.002686
[IPPOCRATE DEL VENTO](#) (6,6,7 X 6,6,7,7,7) : 0.001587
[ASTRA DU VIVIER DU FIEUX](#) (6,7,7,8 X 6,7,7,7,8) : 0.001007
[VER DE PLAYABARRI](#) (6,6,7,8,8,8 X 7,8,8,8) : 0.000763
[MARCH DELLA CISA](#) (7,7,8,8 X 7,7,8,8,8) : 0.000671
[IPPOCAMPO DEL VENTO](#) (7,7 X 7,8,8,8,8) : 0.000549
[ESPERIA DEL VENTO](#) (7,7,8,8 X 7,7,8,8,8,8,8) : 0.000397
[WHITEFIELD HESTER](#) (7,7,8,8 X 7,8,8,8) : 0.000305
[TIP DELLA CISA](#) (7,8,8 X 8,8) : 0.000244
[CLASTIDIUM ASTOR](#) (7,7 X 7,7,7,8) : 0.000244
[O'PIRATE D'ONITHA](#) (6 X 8) : 0.000122
[CLASTIDIUM ZELLA](#) (8,8 X 8,8,8,8) : 0.000061
[CLASTIDIUM POCKER](#) (8,8 X 8,8,8,8) : 0.000061
[ESPERIA DEL VENTO](#) (8,8 X 8,8) : 0.000061



Résultats expositions

Lieu	Date	Classe	Juge	Qualif.	Pts
FR NATIONALE D ELEVAGE DU POINTER C (NE)	2021-06-12	CJM		EXC	7
Total des points					7

Note : les données ne sont pas garanties. Elles ont été entrées par les membres sans garantie d'exactitude.