

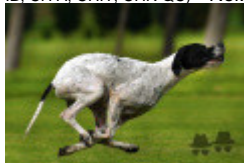
RUNNER DU GOUYRE

2020-08-18 (M) LOF 112834

Couleur : Noï. PBI.Env.

[fiche affiche](#)

[SIEF DE L'ESCALAYOLE](#) 2001-07-01
(M) LOF 86454/12986 (TR, CH CS, CH
IB, CH A, CHIT, CHR QC) - Noï. PBI.Env.



Père
[IGREC DE L'ESCALAYOLE](#)
2013-01-06 (M)
LOF 103968/16297
(TRGQ, CH GQ)
- Noï. PBI.Env.



[FAONA DES GRANDES RAFALES](#)
2010-05-05 (F) LOF 100008/18763 -
Noï. PBI.Env.



[OKLAND DES BUVEURS D'AIR](#)
1998-05-14 (M) LOF 81073/11782 (CH
P, CH A, CH T, TR) - Noï. PBI.Env.



[NELL DU CLAPET AUX
BARTAVELLES](#) 1997-04-18 (F) LOF
78686/15090 (TR, CH A, CH P, CH T) -
Fau. PBI.Env.



[TEXAS DES TUCS LANDAIS](#)
2002-07-06 (M) LOF 88149 (CHR GQ,
CH GQ, CHIT, CHR, TRGQ) - Noï. PBI.Env.



[COMETE DES GRANDES RAFALES](#)
2007-06-10 (F) LOF 95609/17676 (TR)
- Fau. PBI.Env.



[MIRCO DU BOIS
D'ALDEBARAN](#)
1996-05-31 (M) LOF
77710/11044 (TR) - Noï.
PBI.Env.



[MORENA DU BOIS DES PERCHES](#)
1996-08-18 (F) LOF 77766/13315 -
Fau. PBI.Env.

[IVAN DU FLASH](#) 1993-07-14 (M) LOF
71209/10865 (CH P, TR) - Fau. PBI.TLi.

[GIPSY DU GARRON DES
ROCAILLES](#) 1991-08-22 (F) LOF
67018/10574 - Noï. PBI.Env.

[CAL](#) 1999-08-30 (M)
LOI LO009306 (CH GQ)
HD-A - BIANCO NERO



[NADA DES BUVEURS D'AIR](#)
1997-04-21 (F) LOF 78614/13601 (CH
P, TR) - Noï. PBI.Env.

[CATHARIUM NINO](#)
1997-05-06 (M) LOF
79208/11398 (CH P, CH
GQ, TR) - Fau. PBI.Env.



[RAFALE DE
FONDJUAN](#)
2000-07-22 (F) LOF
85280/16298 (CH A,
CH T, CH P, TR) - Fau.
PBI.Env.



Mère
MONA DU GOUYRE
 2016-09-05 (F)
 LOF 108294 HD-A
 - Noi.

MOSE' DEL SARGIADAE 2010-10-02
 (M) LOI LO10174639 (CH IB, CH IT,
 CH(I)B, CH(I)T) - Noi. PBI.Env.



ADMIRAL DEL SARGIADAE
 2007-01-16 (M) LOI LO0757556 -
 BIANCO ARANCIO



ZEN DEL FELTRINO
 2003-10-30 (M) LOI
 LO0437331 (CH GQ,
 Ch. Ital. Lav., Ch. Int. Lav.,
 Camp. Ripr.) - BIANCO
 ARANCIO

JAGA 1998-02-20 (F)
 LOF 98137098 -
 BIANCO NERO



INDIANA DEL SARGIADAE
 2002-10-31 (F) LOI LO035161 -
 BIANCO MARRONE



MILORD DI GROppo
 1995-05-25 (M) LOI
 PT190625 (CH IB, CH(I)B)
 - BIANCO FEGATO
 ORECCHIE
 PIGMENTAT



FANNI' DEL NOCINO
 1999-08-27 (F) LOI
 LO009 - BIANCO NERO
 MASCHERA APERTA
 MACC



ETOILE DU GOUYRE 2009-09-20 (F)
 LOF 99342/18807 (CH A, TR, CH T, CH P,
 CHIT) - Noi.



ZEFIRO SIRTOUF 2007-05-21 (M)
 LOF 97683/14857 - Noi. PBI.Env.



DARIO VON DER
 POSTSCHWAIGE
 (M)



QUICK VON DER POSTSCHWAIGE
 (F)

BIBA DES PLAINES DU GRAND
 CHENE 2006-07-11 (F) LOF
 94456/17438 (CH A, CH P) - Noi.



UKASE DU BOIS DES
 PERCHES 2003-05-21
 (M) LOF 89552/13593 -
 Noi. PBI.Env.

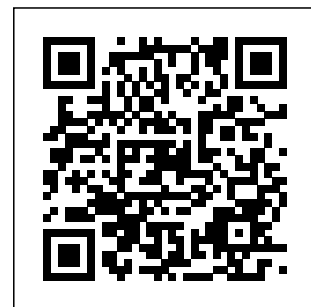


SIERRA DE LA GARENNE
 D'ARMAGNAC 2001-11-10 (F) LOF
 87210/15794 (CH IB) - Noi.

Puce : 250269608793704
 Sang italien (estimation) : 63 %
 Estimation des points au pédigrée : 33

Taux de consanguinité (estimation) : 2.4 %

CLASTIDIUM MILTON (5,5 X 5,7) : 0.004395
FAONA DES BUVEURS D'AIR (5,6 X 6,6,8,8,8) : 0.003906
BINGO DE LA VALLEE DU FREMUR (5,6,7,7,8 X 7,7,7) : 0.002258
RIBOT DELLA NOCE (5 X 5) : 0.002014
MIRCO DU BOIS D'ALDEBARAN (4 X 6) : 0.001953
IPPOCRATE DEL VENTO (6,6,7 X 6,7,7,8) : 0.001282
TIBET DE LA LEMBAZ (6 X 6,6,8,8,8) : 0.001221
FRAY DU RIOU DE LA CUVE (5,7 X 7,8) : 0.000916
ASTRA DU VIVIER DU FIEUX (6,7,7,8 X 7,7,7) : 0.000793
FAUNO DEL VENTO (7,7,8 X 7,7,7,8,8,8) : 0.000763
ESPERIA DEL VENTO (7,7,8,8 X 7,8,8,8,8,8) : 0.000732
EDY (6 X 6,6) : 0.000488
CARIDDI DEL VENTO (6 X 6,6) : 0.000488
FIONA DES BUVEURS D'AIR (6 X 6) : 0.000488
VER DE PLAYABARRI (6,6,7,8,8,8 X 8,8,8) : 0.000458
MARCH DELLA CISA (7,7,8,8 X 8,8,8,8) : 0.000366
ARC DE LA PLAINE DU GAVE (6,8 X 7,8) : 0.000305
IPPOCAMPO DEL VENTO (7,7 X 8,8,8) : 0.000305
WHITEFIELD HESTER (7,7,8,8 X 8,8,8) : 0.000183
ASSO DEL VENTO (8 X 7,8,8,8,8) : 0.000122
MARCH DELLA CISA (8,8,8 X 8) : 0.000092
DECIBEL DU BOIS DES PERCHES (7 X 8) : 0.000061
QUEEN DEL VENTO (7 X 8) : 0.000061
CLASTIDIUM ZELLA (8,8 X 8,8) : 0.000061



Note : les données ne sont pas garanties. Elles ont été entrées par les membres sans garantie d'exactitude.