

RAFALE DES BELLES D'AUTOMNE

2020-11-08 (M) LOF 112911/18009

Couleur : Noï. PBI.Env. / Dyspl. : B

[fiche affiche](#)**BUICK DE LA RUE FLEURIE**2006-07-22 (M) LOF 94775/14472
(TRGQ, TR, CH GQ, CH IGQ, CHR GQ, CH GT, CH IT) - Fau. PBI.Env.

Père

HASBALAOUTGEKT DE L'ESCALAYOLE2012-04-06 (M)
LOF 102986/16043
(TR, CHIT, CH IB, CH GT, CH GS, CH CS)
- Noï. PBI.Env.**DOLCE DE LANDA-GORI** 2008-08-20
(F) LOF 97602/18311 - Noï. PBI.Env.**SAXO DU BOIS DES PERCHES**

2001-06-21 (M) LOF 86511/13002 (CH GQ, CH ITC, TRGQ, CH(BE)B) - Noï. PBI.Env.

**SIMCA MILLE DE L'ESCALAYOLE**

2001-07-01 (F) LOF 86456/15868 - Noï. PBI.Env.

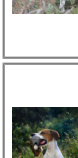
**UISKING DE LA GARENNE****D'ARMAGNAC** 2003-06-22 (M) LOF 90217/13768 (TR, CH A, CH P, CH T, CH IB) - Noï.**TUNA DE LANDA-GORI** 2002-08-15
(F) LOF 88474/16501 (CH IB, TR) HD-A - Noï. PBI.Env.**RIBOT DELLA NOCE**

1995-04-25 (M) LOI PT189608 (CHIT, CH GQ, CH(IT)T, CH(IT)B) - BIANCO NERO

MASCHERA SIMMETRICA

**METEORITE DU BOIS DES PERCHES**

1996-08-18 (F) LOF 77764/13378 (CH A, CH P, CH T, TR) - Noï. PBI.Env.

OKLAND DES BUVEURS**D'AIR** 1998-05-14 (M) LOF 81073/11782 (CH P, CH A, CH T, TR) - Noï. PBI.Env.**NELL DU CLAPET AUX BARTAVELLES**










1997-04-18 (F) LOF 78686/15090 (TR, CH A, CH P, CH T) - Fau. PBI.Env.

**NERACK DE LA GARENNE****D'ARMAGNAC** 1997-09-18 (M) LOF 80085/11609 (TR, CH IB, CH A, CH P, CH T, CHIT) - Noï.**RADIEUSE DES MARES DURAND**

2000-05-06 (F) LOF 84283/15285 - Noï.

RONIX DU RUISSEAU DES BLAQUIERES 2000-09-24 (M) LOF 85118/12877 - Noï. PBI.Env.**NERA DE LA MAZORRA**1997-04-26 (F)
LOF 83365/14375
(TR) - Fau.

PBI.Env.

<p>Mère <u>STAR OD IVANICA</u> (F) LOF 110862/20944 - NOIRE</p> 	<p><u>QUIZ OD IVANICA</u> 2012-06-17 (M)</p>	<p><u>SEMEGHINI ROGER</u> 1997-02-22 (M) LOI LO0768891 (Camp. Assoluto) - BIANCO NERO</p> 	<p><u>SEMEGHINI VLADI</u> 2002-11-23 (M) LOI LO0326795 (Ch Int. Lav. (CHIT), Ch Ital. Lav. (CH T), CH(I)B, CH IB, CH P) HD-B - BIANCO ARANCIO</p> 
<p><u>INNA -SPEKTRA</u> 2014-06-17 (F) 000000100</p> 	<p><u>INNA -SPEKTRA</u> 2014-06-17 (F) 000000100</p>	<p><u>BRITA</u> (F) JR701346</p>	<p><u>MUTINENSIS JESSICA</u> 1997-06-02 (F) LOI LO9870132 (CH IB, Camp. Ripr.) - BIANCO ARANCIO PIGMENTI NERI MAS</p>
<p>ADN=compatible Père. Cotation : 2 Puce : 250269590295997 Dépôt ADN Sang italien (estimation) : 58 % Estimation des points au pédigrée : 25</p> <p>Taux de consanguinité (estimation) : 1 %</p> <p><u>EDY</u> (5 X 5,6,7) : 0.002930 <u>CARIDDI DEL VENTO</u> (5 X 5,6,7) : 0.002930 <u>RIBOT DELLA NOCE</u> (4 X 6) : 0.002014 <u>IPPOCRATE DEL VENTO</u> (6,7,8,8 X 6,7,8,8) : 0.001099 <u>ESPERIA DEL VENTO</u> (7,7,8 X 7,7,8,8) : 0.000458 <u>SERNOS DEL BOCIA</u> (8 X 8,8,8) : 0.000061 <u>CLASTIDIUM ASTOR</u> (8,8 X 8) : 0.000031</p>	<p><u>INNA -SPEKTRA</u> 2014-06-17 (F) 000000100</p>	<p><u>SEMEGHINI ALVARO</u> 2003-09-07 (M) LOI LO03152946 (Ch. Int. Lav., Ch. Ital. Lav.) - BIANCO ARANCIO</p> 	<p><u>RONALDO</u> 1997-04-27 (M) LOI PT198492 (CH IGQ, TR, CH(IT)T, CH IT, CH IB) - BIANCO NERO MASCHERA MACCHIE COR</p> 
<p>Résultats expositions http://hub.tangor.net</p>	<p><u>INNA -SPEKTRA</u> 2014-06-17 (F) 000000100</p>	<p><u>JETTA OD IVANICA</u> 2011-04-04 (F) JR704567PO (/5/ CAC CACIB BOB)</p> 	<p><u>SEMEGHINI LULMA</u> 1996-10-13 (F) LOI PT195502 (Ch. Ital. Lav., Camp. Ripr.) - BIANCO ARANCIO</p> 
<p>- La base de données des pointers -</p>	<p>- La base de données des pointers -</p>	<p><u>JETTA OD IVANICA</u> 2011-04-04 (F) JR704567PO (/5/ CAC CACIB BOB)</p>	<p><u>OMAR</u> (M) JR704463PO (/5/CAC RCACT PUO)</p>
<p>2/3</p>	<p>2/3</p>	<p><u>JETTA OD IVANICA</u> 2011-04-04 (F) JR704567PO (/5/ CAC CACIB BOB)</p>	<p><u>ALMA</u> (F) JR701313PO</p> 

ADN=compatible Père.

Cotation : 2

Puce : 250269590295997

Dépôt ADN

Sang italien (estimation) : 58 %

Estimation des points au pédigrée : 25

Taux de consanguinité (estimation) : 1 %

EDY (5 X 5,6,7) : 0.002930CARIDDI DEL VENTO (5 X 5,6,7) : 0.002930RIBOT DELLA NOCE (4 X 6) : 0.002014IPPOCRATE DEL VENTO (6,7,8,8 X 6,7,8,8) : 0.001099ESPERIA DEL VENTO (7,7,8 X 7,7,8,8) : 0.000458SERNOS DEL BOCIA (8 X 8,8,8) : 0.000061CLASTIDIUM ASTOR (8,8 X 8) : 0.000031

Lieu	Date	Classe	Juge	Qualif.	Pts
FR EXPOSITION NATIONALE DE CAVALAIR	2022-02-05	CJM	1	EXC	10
FR EXPOSITION NATIONALE DE MARTIGUE (SPE)	2023-04-23	COM	2	EXC	9
Total des points					19

Note : les données ne sont pas garanties. Elles ont été entrées par les membres sans garantie d'exactitude.