

UNGARO DES ORCIERES

2023-08-27 (M) LOF 987654
Couleur : Noir & Blanc / Dyspl. : B
[fiche affixe](#)



Père
[MAMBA DE SLJUKA](#)
2016-04-27 (M)
LOF 107780/17044
- Noi. PBI.TLi.

[HARDAN DU GOUYRE](#) 2012-05-18
(M) LOF 102980/16150 - Noi. PBI.TLi.



[ISIS DU BOIS DE LA HULAINÉ](#)
2013-03-12 (F) LOF 104366/20106 -
Noi. PBI.TLi.



[FLOK DELLA VERTEMATESE](#)
2006-01-05 (M) - BIANCO NERO



[ETOILE DU GOUYRE](#) 2009-09-20 (F)
LOF 99342/18807 (CH A, TR, CH T, CH P,
CHIT) - Noi.



[DIAMANT DES HAIES DU HAUT
CLOCHER](#) 2008-07-18 (M) LOF
97490/15039 (TR, CH CS, CH IB) - Noi.
PBI.TLi.



[CHESLEA DU BOIS DE LA HULAINÉ](#)
2007-10-10 (F) LOF 96519/17973 -
Noi. PBI.Env.



[BILL](#) 2001-01-10 (M)
(CH(IT)T)

[CIUPA DELLA VERTEMATESE](#)
2003-04-23 (F) - Noi. PBI.Env.



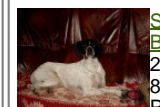
[ZEFIRO SIRTOUF](#)
2007-05-21 (M) LOF
97683/14857 - Noi.
PBI.Env.



[BIBA DES PLAINES
DU GRAND CHENE](#)
2006-07-11 (F) LOF
94456/17438 (CH A, CH
P) - Noi.



[RENO DU VRIZON](#)
2000-04-02 (M) LOF
83982/13448 (TR) - Noi.









[SOLLYA DES
BUVEURS D'AIR](#)
2001-07-06 (F) LOF
86472/015548 - Noi.
PBI.Env.



[SCOTT DE LA CENSE
AUX LIEVRES](#)
2001-05-19 (M) LOF
86615/12998 - Noi.
PBI.Env.



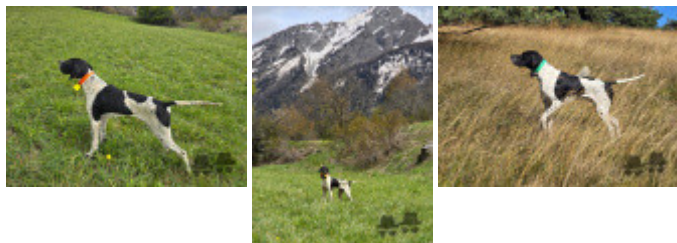
[VENUS DU CAP
VALENTIN](#) 2004-05-18
(F) LOF 90974/16632
(TR) - Noi. PBI.Env.

	<p><u>IF DE L'AZUR ET OR</u> 2013-09-04 (M) LOF 104814/16541 HD-A - Noï. PBI.Env.</p> 	<p><u>DEMON DES PLAINES DE PICARDIE</u> 2008-10-17 (M) LOF 97964/15215 (TRGQ, TR, CH GQ, VVOF/FTA, CH GT, CH IGQ, CH IT) - Noï. PBI.TLi.</p> 	<p><u>ZEFIRO SIRTOUF</u> 2007-05-21 (M) LOF 97683/14857 - Noï. PBI.Env.</p> 
<p>Mère <u>OSTRALE DES ORCIERES</u> 2018-06-11 (F) LOF 110305/21666 - Noï. PBI.Env.</p>	<p><u>FAME DU RUISSEAU DES ESTELLES</u> 2010-11-05 (F) LOF 101016/19634 HD-A - Fau. PBI.Env.</p> 	<p><u>EKTA DE L'AZUR ET OR</u> 2009-03-28 (F) LOF 98299/18365 (TR, CH A, TRGQ, VOF/FTP, CH T, CH P, CHIT, CHR) HD-A - Noï. PBI.Env.</p> 	<p><u>ALBATOR</u> 2005-07-15 (M) LOF 93353/14127 (TRGQ) - Fau. PBI.Env.</p>  <p><u>UNDJI DU MONT AGEL</u> 2003-06-18 (F) LOF 89465/16407 (TR) - Noï. PBI.Env.</p> 
		<p><u>AZUL DES BUVEURS D'AIR</u> 2005-08-24 (M) LOF 93095/14172 (TRGQ) - Noï. PBI.Env.</p> 	<p><u>UKASE DU BOIS DES PERCHES</u> 2003-05-21 (M) LOF 89552/13593 - Noï. PBI.Env.</p>  <p><u>PRETTY DES BUVEURS D'AIR</u> 1999-05-26 (F) LOF 82701/14717 - Fau. PBI.Env.</p>
		<p><u>TESS DU RUISSEAU DES ESTELLES</u> 2002-07-18 (F) LOF 88533/16571 (CH A) - Fau. PBI.Env.</p> 	<p><u>MAITO' DI GROPPPO</u> (M) LOI 190624</p> <p><u>LANCIA DE L'ENCLOS DES JONQUILLES</u> 1995-07-22 (F) LOF 75376/12884 (CH A, TR) - Fau. PBI.Env.</p>

Eleveur : Jerome GRAS / Propriétaire : Arnaud DENIS (0607183757, ad@vimeu.net)
ADN=compatible Père.
Taille : 60 cm
Puce : 250269610868261
Dépôt ADN
Sang italien (estimation) : 58 %
Estimation des points au pédigrée : 14

Taux de consanguinité (estimation) : 3.5 %

ZEFIRO SIRTOUF (4 X 4) : 0.007812
CLASTIDIUM MILTON (6,6,6,7,8 X 6,6,6,7,7) : 0.005981
FAONA DES BUVEURS D'AIR (6,7,7,8,8 X 6,6,6,7,7,7,8,8,8) : 0.005280
UKASE DU BOIS DES PERCHES (5 X 4) : 0.003906
HARDY DU BOIS DES PERCHES (6,7,8 X 5,7) : 0.002075
NORA DU BOIS DES PERCHES (5 X 5) : 0.001953
MIRCO DU BOIS D'ALDEBARAN (6,7 X 6,6) : 0.001221
TIBET DE LA LEMBAZ (7,8,8,8,8,8 X 6,8,8,8,8) : 0.001190
FAUNELLO VON DER POSTSCHWAIGE (6 X 5,6) : 0.000977
FRAY DU RIOU DE LA CUVE (7,7,8 X 7,7,7,8) : 0.000946
IPPOCRATE DEL VENTO (7,7,7,8,8 X 7,7,7,8,8,8,8) : 0.000732
BINGO DE LA VALLEE DU FREMUR (7,8,8,8 X 7,7,7,8,8,8,8) : 0.000519
ASTRA DU VIVIER DU FIEUX (7,8,8,8 X 7,7,7,8,8,8,8) : 0.000519
MORENA DU BOIS DES PERCHES (6 X 6) : 0.000488
MARCH DELLA CISA (7,8 X 8,8,8,8,8) : 0.000336
IALA DEL CELO (8 X 5,7) : 0.000244
EDOUARD DU MAS DE ROBERPIA (8 X 5) : 0.000244
FAUNO DEL VENTO (8,8,8 X 7,8,8,8) : 0.000183
VIOLA VOM KLEEBACHTAL (8,8 X 7,7,8) : 0.000153
TIP DELLA CISA (8 X 7,7) : 0.000122
CLASTIDIUM ASTOR (8,8,8 X 8,8,8,8) : 0.000092
ARC DE LA PLAINE DU GAVE (8,8,8 X 8,8,8) : 0.000092
ESPERIA DEL VENTO (8,8,8 X 8,8,8,8) : 0.000092
FEO (7 X 8) : 0.000061
ASSO DEL VENTO (8 X 8) : 0.000031



Note : les données ne sont pas garanties. Elles ont été entrées par les membres sans garantie d'exactitude.