

**MELY DE LA VILLANDIERE**

2016-03-04 (F) LOF 107580

Couleur : Noï. PBI.Env.

[fiche affiche](#)

**TITAN** 2001-07-15 (M) LOI  
LO01166881 (CH GQ, CH(IT)T) -  
BIANCO ARANCIO MASCHERA  
CHIUSA E



Père  
**CACTUS DU SENTIER DES LUTINS**  
2007-09-09 (M)  
LOF 96277/14942  
(TR, VOF/FTP, CH P, TRGQ)  
- Fau. PBI.Env.



**UVA DU SENTIER DES LUTINS**  
2003-09-24 (F) LOF 90146/16448 (TR)  
- Noï. PBI.Env.



**RIBOT DELLA NOCE** 1995-04-25 (M)  
LOI PT189608 (CHIT, CH GQ, CH(IT)T,  
CH(IT)B) - BIANCO NERO MASCHERA  
SIMMETRICA



**JAGA** 1998-02-20 (F) LOF 98137098 -  
BIANCO NERO



**TEXAS DES TUCS LANDAIS**  
2002-07-06 (M) LOF 88149 (CHR GQ,  
CH GQ, CHIT, CHR, TRGQ) - Noï. PBI.Env.



**MANTA DE LA BETOULE** 1996-07-10  
(F) LOF 77527/13310 (TR) - Noï.  
PBI.Env.



**CARIDDI DEL VENTO**  
1987-11-22 (M) LOI  
PT153233 (CHIT CHINT) -  
BIANCO ARANCIO  
MASCHERA, ORECCHIE



**EDY** 1991-08-04 (F) LOI  
PT171935 - BIANCO  
NERO MASCHERA  
GRANDI MACC



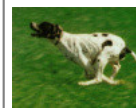
**HARDY DU BOIS  
DES PERCHES**  
1992-08-10 (M) LOF  
986375 (CH IT) - Fau.  
PBI.TLi.

**TESS** 1994-05-01 (F) LOI PT186111 -  
BIANCO NERO MASCHERA  
SIMMETRICA



**CAL** 1999-08-30 (M)  
LOI LO009306 (CH GQ)  
HD-A - BIANCO NERO

**NADA DES BUVEURS D'AIR**  
1997-04-21 (F) LOF 78614/13601 (CH  
P, TR) - Noï. PBI.Env.



**CLASTIDIUM  
MILTON**  
1989-12-24 (M)  
PT163801 (Ch. Int.  
Lav., CH GQ) -

BIANCO NERO MACCHIE AL  
CORPO

**ISEULT DU DOMAINE DU  
BUISSONNET** 1993-08-23 (F) LOF  
71428/11777 (CH A) - Fau. PBI.Env.

<p>Mère  <u>HANDY DES COINS DE LA GEMOZE</u>            2012-08-07 (F)            LOF 103480/19605            - Noï. PBI.TLi.</p> 	<p><u>FALCO DES COINS DE LA GEMOZE</u>            2010-06-02 (M) LOF 100463/15667 -            Noï. PBI.TLi.</p> 	<p><u>BUT DES COINS DE LA GEMOZE</u>            2006-04-05 (M) LOF 93753/14395 (TR,            CH IE, CH IB) - Fau. PBI.Env.</p> 	<p><u>TYROL DES LANDES DU PECH</u> 2002-08-04 (M) LOF 88424/13417 (TR, CH CS, CH IB) - Fau. PBI.Env.</p> 
<p><u>EZIA DES COINS DE LA GEMOZE</u>            2009-11-16 (F) LOF 99614/19239 -            Fau. PBI.Env.</p>	<p><u>CANDY DES COINS DE LA GEMOZE</u>            2007-10-19 (F) LOF 96431/17941 -            Fau. PBI.Env.</p> 	<p><u>OSWALD DES BUVEURS D'AIR</u>            1998-05-14 (M) LOF 81074/11781 (CH A, CH IB, TR) - Noï. PBI.Env.</p> 	<p><u>UDINE DE LA TOUR CHABROL</u>            2003-02-15 (F) LOF 90063/16290 -            Fau. PBI.TLi.</p>
		<p><u>TYROL DES LANDES DU PECH</u>            2002-08-04 (M) LOF 88424/13417 (TR,            CH CS, CH IB) - Fau. PBI.Env.</p> 	<p><u>ABBONDIO DI SAN FERMO</u> 1997-01-07 (M) LOI LO9835864 (Ch. Ital. Lav.) - BIANCO ARANCIO TESTA CON MASCH.</p> 
<p><u>UNE FEE DE LA BENIGOUSSE</u>            2003-06-30 (F) LOF 89968/16395 (TR)            - Fau. PBI.Env.</p> 	<p><u>NANA DES LANDES DU PECH</u>            1997-04-21 (F) LOF 78652/13734 (CH A, TR) - Fau. PBI.Env.</p> 	<p><u>PUNTO DES BUVEURS D'AIR</u>            1999-05-26 (M) LOF 82698/12183 (CH GQ, CH A, VOF/FTA, TR) - Fau. PBI.Env.</p>	<p><u>SOUKA DE LA TOUR CHABROL</u>            2001-08-06 (F) LOF 87051/15816 -            Noï. PBI.Env.</p>

Eleveur : JACKY FONTAINE  
 Puce : 250269606607218  
 Sang italien (estimation) : 69 %  
 Estimation des points au pédigrée : 31

## Taux de consanguinité (estimation) : 2.8 %

CLASTIDIUM MILTON (4,5 X 6,6,7,7,8,8) : 0.010254  
FAONA DES BUVEURS D'AIR (5 X 6,6,7,7,7,8,8,8) : 0.004150  
BINGO DE LA VALLEE DU FREMUR (6,6,7 X 7,7,7,8,8,8,8) : 0.002197  
ASTRA DU VIVIER DU FIEUX (6,6,7 X 7,7,7,8,8,8,8) : 0.002197  
FRAY DU RIOU DE LA CUVE (5 X 6,7,8,8) : 0.001953  
IPPOCRATE DEL VENTO (5,5,6,7 X 7,7,8,8) : 0.001945  
PASTIS DIT GEO (6 X 5,6) : 0.001465  
TIBET DE LA LEMBAZ (5 X 7,8,8) : 0.000977  
SERNOS DEL BOCIA (7,7,7,8,8 X 8,8,8) : 0.000732  
ASSO DEL VENTO (6,7,8 X 7,8) : 0.000641  
IPPOCAMPO DEL VENTO (7,7 X 6,7,8) : 0.000427  
ESPERIA DEL VENTO (6,6,6,7,7,8,8 X 8,8) : 0.000427  
FAUNO DEL VENTO (6,6,6,7,8,8 X 8,8) : 0.000305  
CLASTIDIUM ASTOR (6,7,7 X 8,8) : 0.000153  
ARC DE LA PLAINE DU GAVE (6 X 7,8,8) : 0.000122  
MANDRAKE (8,8 X 8) : 0.000061  
ANDY (BATTILOTTI) (8,8 X 8) : 0.000061



Note : les données ne sont pas garanties. Elles ont été entrées par les membres sans garantie d'exactitude.