

DEVA DE L'ESCALAYOLE

2008-09-01 (F) LOF 97837/18700

Couleur : Noï. PBI.Env.

[fiche affixe](#)

Père

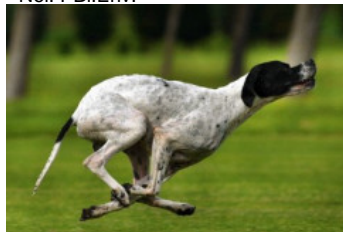
[SIEF DE L'ESCALAYOLE](#)

2001-07-01 (M)

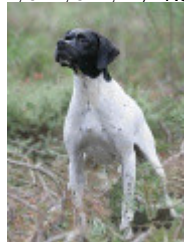
LOF 86454/12986

(TR, CH CS, CH IB, CH A, CHIT, CHR QC)

- Noï. PBI.Env.

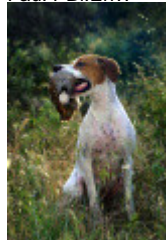
[OKLAND DES BUVEURS D'AIR](#)

1998-05-14 (M) LOF 81073/11782 (CH P, CH A, CH T, TR) - Noï. PBI.Env.

[NELL DU CLAPET AUX](#)[BARTAVELLES](#) 1997-04-18 (F) LOF

78686/15090 (TR, CH A, CH P, CH T) -

Fau. PBI.Env.

[MIRCO DU BOIS D'ALDEBARAN](#)

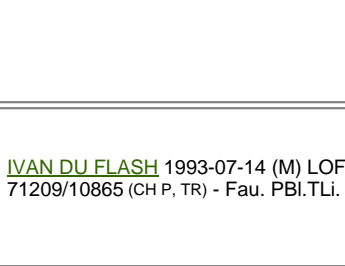
1996-05-31 (M) LOF 77710/11044 (TR)

- Noï. PBI.Env.

[MORENA DU BOIS DES PERCHES](#)

1996-08-18 (F) LOF 77766/13315 -

Fau. PBI.Env.

[IVAN DU FLASH](#) 1993-07-14 (M) LOF

71209/10865 (CH P, TR) - Fau. PBI.TLi.

[GIPSY DU GARRON DES](#)[ROCAILLES](#) 1991-08-22 (F) LOF

67018/10574 - Noï. PBI.Env.

[CLASTIDIUM](#)[MILTON](#)

1989-12-24 (M)

PT163801 (Ch. Int.

Lav., CH GQ) -

BIANCO NERO MACCHIE AL

CORPO

[HEFEN DU BOIS DES PERCHES](#)

1992-08-10 (F) LOF 69381/11256 -

Noï. PBI.Env.

[FRAY DU RIOU DE](#)[LA CUVE](#) 1990-05-13

(M) LOF 63556/8313

(VCF, CHIT, CH A, CH P,

CH T, VOF/FTP) - Noï.

PBI.TLi.

[FAONA DES BUVEURS D'AIR](#)

1990-07-20 (F) LOF

64444/10164 - Fau. PBI.Env.

[BINGO DE LA VALLEE DU FREMUR](#)

1986-05-19 (M) LOF 56696/6612 (TR) -

Fau. PBI.TLi.

[DIANE DU FLASH](#) 1988-07-05 (F)

LOF 60871/8757 - Fau. PBI.TLi.




[CRAK D'ALBA SERENA](#) 1987-08-22

(M) LOF 58249/7754 - Noï. PBI.Env.

[CILDHA DU CLOS DU PATRIS](#)

1987-08-03 (F) LOF 58327/8863 - Noï.

PBI.Env.

<p>Mère</p> <p><u>USTI DU HAUT LEON</u> 2003-10-15 (F) LOF 90378/16681 - Fau. PBI.Env.</p> 	<p><u>PUNTO DES BUVEURS D'AIR</u> 1999-05-26 (M) LOF 82698/12183 (CH GQ, CH A, VOF/FTA, TR) - Fau. PBI.Env.</p>	<p><u>GIPPO</u> 1995-04-19 (M) (CH IB)</p>	<p><u>FEQ</u> (M) LOI 144426</p>
	<p><u>MELÉN-AOUR DU HAUT LEON</u> 1996-05-04 (F) LOF 76966/13911 (TR) - Fau. PBI.Env.</p>	<p><u>NORA DU BOIS DES PERCHES</u> 1997-09-18 (F) LOF 79925/14012 - Noi. PBI.Env.</p>	<p><u>ISA</u> (F) LOI 171985</p>
		<p><u>DARNICH DU BOIS DES PERCHES</u> 1988-09-14 (M) LOF 60481/7411 (CHIT) - Fau. PBI.Env.</p>	<p> <u>FAONA DES BUVEURS D'AIR</u> 1990-07-20 (F) LOF 64444/10164 - Fau. PBI.Env.</p>
		<p><u>INDIA DU VAL DES GARIGOLES</u> 1993-03-13 (F) LOF 70131/11731 (TR) - Fau. PBI.Env.</p>	<p><u>BINGO DE LA VALLEE DU FREMUR</u> 1986-05-19 (M) LOF 56696/6612 (TR) - Fau. PBI.TLi.</p>
			<p> <u>ASTRA DU VIVIER DU FIEUX</u> 1985-12-15 (F) LOF 54889/7832 - Fau. PBI.TLi.</p>
			<p><u>ELVIS DES LANDES DU PECH</u> 1989-09-07 (M) LOF 62313/8046 - Fau. PBI.Env.</p>
			<p><u>CORA DE PIQUE BOUFFIGUE</u> 1987-11-18 (F) LOF 58429/8396 - Fau. PBI.Env.</p>

Eleveur : RICHARD & MR DE ANGELIS F COLINET

Cotation : 1

Tatouage : 2GDB979

Sang italien (estimation) : 71 %

Estimation des points au pédigrée : 32

Taux de consanguinité (estimation) : 5.1 %

BINGO DE LA VALLEE DU FREMUR (4,5,6 X 4,5) : 0.017578
FAONA DES BUVEURS D'AIR (4,5 X 4) : 0.011719
CLASTIDIUM MILTON (4 X 4) : 0.007812
ASTRA DU VIVIER DU FIEUX (5,6 X 4,5) : 0.005859
VER DE PLAYABARRI (5,5,6,7 X 5,6) : 0.002930
WHITEFIELD HESTER (6,6,7 X 5,6) : 0.001465
TIP DELLA CISA (6 X 5,6) : 0.001465
CLASTIDIUM ISLO (8,8,8 X 7,8,8,8,8,8) : 0.000488
GLENDA DELLA CISA (7,7,8 X 7,7,8) : 0.000305
CLASTIDIUM VIB (7,7,7,8 X 7,8) : 0.000183
SERNOS DEL BOCIA (7,8 X 7,8) : 0.000153
JOCONDE DES HAUTS BLANCS MONTS (7 X 7) : 0.000122
EDO DELL AZOR (8,8 X 8,8,8) : 0.000122
CLASTIDIUM PITER (8,8 X 7,8,8) : 0.000122
CLASTIDIUM MIRCO (8,8 X 7,8,8) : 0.000122
LIZ (8 X 7) : 0.000061
ARLETTE DEL GUERCIO (8,8 X 8,8,8) : 0.000061
CLASTIDIUM MIRCO (8,8,8,8 X 8) : 0.000031
UGANDA DEL VENTO (8 X 8) : 0.000031
FERREOS TOM (8 X 8,8) : 0.000031
BEBA DELLA MOLGONA (8,8,8 X 8) : 0.000031



Note : les données ne sont pas garanties. Elles ont été entrées par les membres sans garantie d'exactitude.

