

LOOKIE'S FIELD DU CANTER DES AIGLES

1995-10-29 (F) LOF 75973/13389

Couleur : Noï. PBI.TLi.

[fiche affixe](#)

FRAY DU RIOU DE LA CUVE
1990-05-13 (M) LOF 63556/8313 (VCF,
CHIT, CH A, CH P, CH T, VOF/FTP) - Noï.
PBI.TLi.



Père
HASTRO DES BUVEURS D'AIR
1992-09-14 (M)
LOF 69385/9372
(CH A, CH GQ, CH CS, TR)
- Fau. PBI.Env.



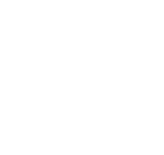
DECIBEL DU BOIS DES PERCHES
1988-09-14 (F) LOF 60486/8884 (TR) -
Fau. PBI.Env.



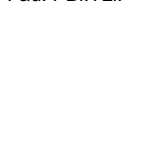
ARC DE LA PLAINE DU GAVE
1985-06-10 (M) LOF 53975/6112 (CH
GQ, CHIT, TR, CH P) - Noï. PBI.TLi.



BETYLE DE SAINT FORTIS
1986-06-22 (F) LOF 55660/7712 -
Fau. PBI.TLi.



BINGO DE LA VALLEE DU FREMUR
1986-05-19 (M) LOF 56696/6612 (TR) -
Fau. PBI.TLi.



ASTRA DU VIVIER DU FIEUX
1985-12-15 (F) LOF 54889/7832 -
Fau. PBI.TLi.



**IPPOCAMPO DEL
VENTO** 1982-08-31
(M) LOI 119470

TAIGA DE LA PASSEE 1982-11-08
(F) LOF 49660/6454 - Noï. PBI.TLi.

CROLL 1983-03-30 (M) LOI 121558
(CHIT, CH GQ)

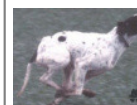
BOGAS TINA DKK. 33585/82
1982-05-22 (F) LOF 50375/5931 -
Fau. PBI.TLi.



**VER DE
PLAYABARRI**
1984-02-08 (M)
LOF 58593/6648-
(CHIT, CH GQ, TR) -






Fau. PBI.Env.

VANESSA DE LA LEMBAZ
1984-02-01 (F) LOF 55002/7100 - Noï.
PBI.TLi.

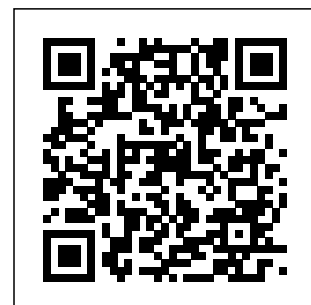


**MARCH DELLA
CISA** 1981-04-04 (M)
LOI 109927 (CH IB,
CHIT, CH GQ, TR) - Noï
Pbl Env

WHITEFIELD HESTER 1983-06-23
(F) LOF 53313/6629 (TR) - Fau.
PBI.Env.

<p>Mère GREENFIELD 1991-05-31 (F) LOF 67113/10470 - Noi. PBI.TLi.</p>	<p>ALPIN DE LA COTANCE 1985-01-20 (M) LOF 53280/5868 (CH IB, TR) - Fau. PBI.Env. </p>	<p>TIBET DE LA LEMBAZ 1982-01-18 (M) SHSB348366 (CH IB, CHIT, CH GQ) </p>	<p>MANDRAKE (M) </p>	
	<p>PUCE DU SAMOURAI 1979-09-05 (F) LOF 45354/5088 (CHQFS, TR) - Fau. PBI.TLi. </p>	<p>CLASTIDIUM URALO LOI PT. 75189 1977-07-01 (M) LOF 45016/3835</p>	<p>VALSE DES BORDS DE L'ISLE (F) LOF 33442/2403</p>	
	<p>ALFEE DE LA CENSE AUX LIEVRES 1985-02-03 (F) LOF 53342/7728 - Noi. PBI.TLi.</p>	<p>MAJOR DE LA CENSE AUX LIEVRES 1976-11-14 (M) LOF 40362/3344</p>	<p>BOUVARD DEL CERANO LOI 21908 EN ITALIE (M) </p>	
		<p>ROSEE DE LA MARNIERE 1980-05-28 (F) LOF 49332/5697 - Noi. PBI.TLi.</p>	<p>LORONE DE LA GRANGE DES CHAMPARTS FCI (F) LOF 37762/3310</p>	<p>VALMY DES HAUTS BLANCS MONTS (M) SHSB222758 (CH IT, CH GQ, CH IB)</p>
			<p>DIANA DEL BOCIA (F) SHSB316773</p>	

Eleveur : MURIEL & GERARD GUERIN
Cotation : 1
Tatouage : THR655
Sang italien (estimation) : 47 %
Estimation des points au pédigrée : 30



Note : les données ne sont pas garanties. Elles ont été entrées par les membres sans garantie d'exactitude.

