

LESSO DU VRIZON

1995-10-07 (M) LOF 76064/11055

Couleur : Fau. PBI.Env.

[fiche affixe](#)

FRAY DU RIOU DE LA CUVE
1990-05-13 (M) LOF 63556/8313 (VCF,
CHIT, CH A, CH P, CH T, VOF/FTP) - Noi.
PBI.TLi.



Père
HASTRO DES BUVEURS D'AIR
1992-09-14 (M)
LOF 69385/9372
(CH A, CH GQ, CH CS, TR)
- Fau. PBI.Env.



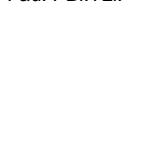
DECIBEL DU BOIS DES PERCHES
1988-09-14 (F) LOF 60486/8884 (TR) -
Fau. PBI.Env.



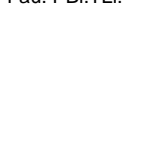
ARC DE LA PLAINE DU GAVE
1985-06-10 (M) LOF 53975/6112 (CH
GQ, CHIT, TR, CH P) - Noi. PBI.TLi.



BETYLE DE SAINT FORTIS
1986-06-22 (F) LOF 55660/7712 -
Fau. PBI.TLi.



BINGO DE LA VALLEE DU FREMUR
1986-05-19 (M) LOF 56696/6612 (TR) -
Fau. PBI.TLi.



ASTRA DU VIVIER DU FIEUX
1985-12-15 (F) LOF 54889/7832 -
Fau. PBI.TLi.



**IPPOCAMPO DEL
VENTO** 1982-08-31
(M) LOI 119470

TAIGA DE LA PASSEE 1982-11-08
(F) LOF 49660/6454 - Noi. PBI.TLi.

CROLL 1983-03-30 (M) LOI 121558
(CHIT, CH GQ)

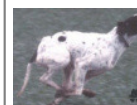
BOGAS TINA DKK. 33585/82
1982-05-22 (F) LOF 50375/5931 -
Fau. PBI.TLi.



**VER DE
PLAYABARRI**
1984-02-08 (M)
LOF 58593/6648-
(CHIT, CH GQ, TR) -



Fau. PBI.Env.

VANESSA DE LA LEMBAZ
1984-02-01 (F) LOF 55002/7100 - Noi.
PBI.TLi.



**MARCH DELLA
CISA** 1981-04-04 (M)
LOI 109927 (CH IB,
CHIT, CH GQ, TR) - Noi
Pbl Env

WHITEFIELD HESTER 1983-06-23
(F) LOF 53313/6629 (TR) - Fau.
PBI.Env.

<p>Mère HIO DU VRIZON 1992-04-13 (F) LOF 68094/11012 - Noi. PBI.Env.</p>	<p>FAKIR DES HAUTS CAYRAS 1990-10-15 (M) LOF 65075/8511 - Noi. PBI.Env.</p>	<p>MARCH DELLA CISA 1981-04-04 (M) LOI 109927 (CH IB, CHIT, CH GQ, TR) - Noi Pbl Env</p> 	<p>KILT DELLA CISA 1979-07-06 (M) LOI 100002</p>
		<p>VISA DES HAUTS CAYRAS 1984-11-20 (F) LOF 53121/7316 - Noi. PBI.TLi.</p>	<p>SAPHIR DU DANDELLOT 1981-08-17 (M) LOF 47668/4693 (CH GQ, TR) - Noi. PBI.TLi.</p>
		<p>EMILIE DU VRIZON 1989-09-22 (F) LOF 62419/9577 - Fau. PBI.Env.</p>	<p>ONDEE DES PIGASSOUS 1978-10-22 (F) LOF 43760/4850 (TR) - Fau. PBI.TLi.</p>
		<p>VODKA DU VRIZON 1984-11-06 (F) LOF 53016/6937 - Noi. PBI.TLi.</p>	<p>TIBET DE LA LEMBAZ 1982-01-18 (M) SHSB348366 (CH IB, CHIT, CH GQ)</p> 
		<p>HASTENSIS EROS 1984-09-25 (M) LOF 54555/5821 (CHQC, TR) - Fau. PBI.Env.</p>	<p>NAIE (M) LOI 120508</p>
			<p>BRIA (F) LOI 065644</p>
			<p>MISS DU VRIZON (F) LOF 39127/3636</p>

Eleveur : CHRISTIAN POIDEVIN
Cotation : 1
Tatouage : TCH327
Sang italien (estimation) : 66 %
Estimation des points au pédigrée : 26

Taux de consanguinité (estimation) : 2 %

MARCH DELLA CISA (4 X 3) : 0.015625
CLASTIDIUM ISLO (7,7,8,8 X 6,6,7,8) : 0.001678
WHITEFIELD AZOR (6 X 5) : 0.000977
URANIE DE LA PASSEE (6 X 6) : 0.000488
ARLETTE DEL GUERCIO (7,7 X 6) : 0.000244
EDO DELL AZOR (7,7 X 6) : 0.000244
SERNOS DEL BOCIA (6,8 X 7) : 0.000244
KELLY DE LA PASSEE (8 X 7,7,8) : 0.000122
NARVIK DU VRIZON (7 X 7,7) : 0.000122
CLASTIDIUM MIRCO (7 X 7) : 0.000122
IO DU VALCOUR (8 X 7,8,8) : 0.000061



Note : les données ne sont pas garanties. Elles ont été entrées par les membres sans garantie d'exactitude.

