

**HUMEA DE LA FORET DU MELU**

2012-08-01 (F) LOF 103232/19562

Couleur : Noi. PBI.Env. / Titres : TR, TRGQ, CH(RS)B, CH(RS)T  
[fiche affixe](#)

hosted by setter-anglais.fr

Père  
**KASTER**  
2004-06-07 (M)  
LOI 04107914  
(CH(IT)T)

- BIANCO NERO TESTA NERA  
TRONCO PU



**RIBOT DELLA NOCE** 1995-04-25 (M)  
LOI PT189608 (CHIT, CH GQ, CH(IT)T,  
CH(IT)B) - BIANCO NERO MASCHERA  
SIMMETRICA



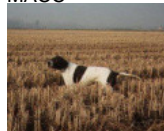
**PETITE** 2002-01-08 (F) LOI  
LO0231488 (Ch. Ital. Lav., Camp. Ripr.) -  
BIANCO NERO CON TESTA NERA  
MACCH



**CARIDDI DEL VENTO** 1987-11-22  
(M) LOI PT153233 (CHIT CHINT) -  
BIANCO ARANCIO  
MASCHERA ORECCHIE



**EDY** 1991-08-04 (F) LOI PT171935 -  
BIANCO NERO MASCHERA GRANDI  
MACC



**HARDY DU BOIS DES PERCHES**  
1992-08-10 (M) LOF 986375 (CH IT) -  
Fau. PBI.TLi.



**KARINA** 1999-08-08 (F) LOI  
LO0037019 (Ch. Ital. Lav.) - BIANCO  
NERO TESTA NERA MACCHIA B



**ASTOR DELLA MARCIOLA**  
1982-11-30 (M) LOI PT126190 -  
BIANCO NERO



PICCHIETT

**AMOA DEL VENTO**  
1984-08-17 (F) LOI  
PT132884 (Camp.  
Ripr.) - BIANCO E  
NERO MASCHERA

**IPPOCRATE DEL VENTO**  
1982-08-31 (M)  
LOI PT119471  
(Camp. Ripr.) -

BIANCO E NERO TESTA DI MORO  
MACC




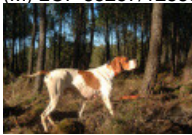
**CLASTIDIUM FRINE** 1984-07-05 (F)  
LOI PT130378 - BIANCO ARANCIO  
STELLA IN FRONTE

**TIBET DE LA LEMBAZ** 1982-01-18  
(M) SHSB348366 (CH  
IB, CHIT, CH GQ)

**FAONA DES BUVEURS D'AIR**  
1990-07-20 (F) LOF  
64444/10164 - Fau. PBI.Env.

**RIBOT DELLA NOCE**  
1995-04-25 (M) LOI  
PT189608 (CHIT, CH  
GQ, CH(IT)T, CH(IT)B) -  
BIANCO NERO  
MASCHERA SIMMETRICA

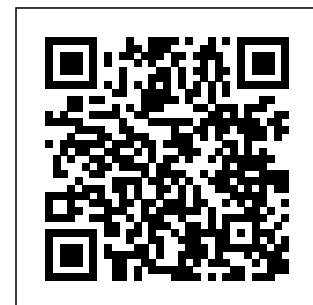
**INES** 1996-09-15 (F) LOI PT196686 -  
BIANCO NERO TESTA MORA  
MACCHIA N

<p>Mère <b>NABB BYE</b> 2006-10-04 (F) LOF 94981/17502 (TR, CH A, CH P, TRGQ, CH T) - Fau. PBI.Env.</p> 	<p><b>U.S.A D'ASPE ET D'OSSAU</b> 2003-06-14 (M) LOF 89753/13637 - Fau. PBI.Env.</p>	<p><b>RIO</b> 2000-06-06 (M) LOI 00115403</p> 	<p><b>RIBOT DELLA NOCE</b> 1995-04-25 (M) LOI PT189608 (CHIT, CH GQ, CH(IT)T, CH(IT)B) - BIANCO NERO MASCHERA SIMMETRICA</p> <p><b>CALI</b> (F) LOI 180054</p>
	<p><b>UNA DE LANDA-GORI</b> 2003-01-02 (F) LOF 89030/16337 (TR, CH P, TRGQ) - Fau. PBI.Env.</p> 	<p><b>SOOTY DE LANDA-GORI</b> 2001-07-25 (F) LOF 86521/15901 - Noi. PBI.Env.</p>	<p><b>RIGO DE LANDA-GORI</b> 2000-10-29 (M) LOF 85257/12888 - Fau. PBI.Env.</p> 
		<p><b>MONA LISA DE L'OREE DE PERSEIGNE</b> 1996-05-01 (F) LOF 77646/13606 - Fau. PBI.Env.</p>	<p><b>IZARD DE CHAMPOTI</b> 1993-07-03 (M) LOF 71157/9627 (CHIT, CHGB (CHGQ) Tr GB, CH (CIT)) - Fau. PBI.Env.</p> <p><b>NERA DE LA MAZORRA</b> 1997-04-26 (F) LOF 83365/14375 (TR) - Fau.</p> <p>PBI.Env.</p>
			<p><b>EDDO DU VIVIER DU FIEUX</b> 1989-02-20 (M) LOF 60880/7780 - Fau. PBI.Env.</p> <p><b>HARISSA DE TORFOU</b> 1992-08-02 (F) LOF 69461/11450 - Fau. PBI.Env.</p>

Eleveur : CHARLES & ANTOINE GIOVANNONI  
Cotation : 4  
Puce : 250269500539797  
Sang italien (estimation) : 79 %  
Estimation des points au pédigrée : 63

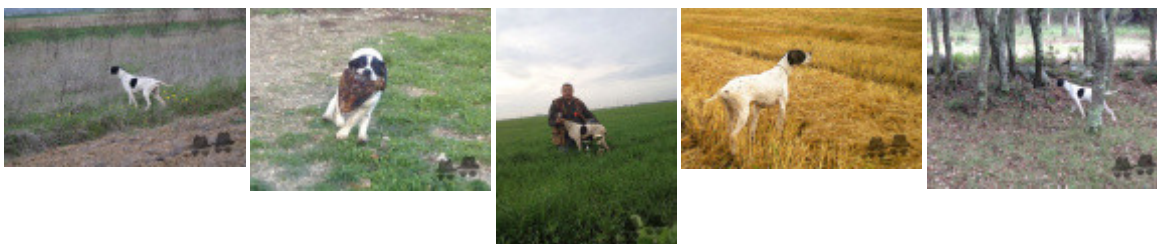
## Taux de consanguinité (estimation) : 5.5 %

**RIBOT DELLA NOCE** (2,4 X 4) : 0.040970  
**TIBET DE LA LEMBAZ** (4 X 6,6,7,8,8) : 0.005859  
**FAONA DES BUVEURS D'AIR** (4 X 5) : 0.003906  
**BINGO DE LA VALLEE DU FREMUR** (5 X 6,6) : 0.000977  
**ASTRA DU VIVIER DU FIEUX** (5 X 6,6) : 0.000977  
**CLASTIDIUM MIRCO** (5,7 X 7,8,8,8) : 0.000916  
**WHITEFIELD HESTER** (6 X 6,7,7) : 0.000488  
**MARCH DELLA CISA** (6 X 7,7,7,7) : 0.000488  
**CHIM** (8 X 7) : 0.000061  
**CLASTIDIUM ISLO** (6,7,7,8,8,8 X 8) : 0.000031



## Résultats expositions

Lieu	Date	Classe	Juge	Qualif.	Pts
FR <a href="#">Avignon Exposition Canine Nation</a>	2014-05-09	CTF	Philippe Dubroca	RCACS+1 EXC	11
FR <a href="#">Ajaccio Exposition Canine Intern</a>	2014-05-31	CTF	Sylvie Desserne	CACIB+CACS+1 EXC	12
Total des points					23



Note : les données ne sont pas garanties. Elles ont été entrées par les membres sans garantie d'exactitude.