

HEROS DES COINS DE LA GEMOZE

2012-08-07 (M) LOF 103476/16110

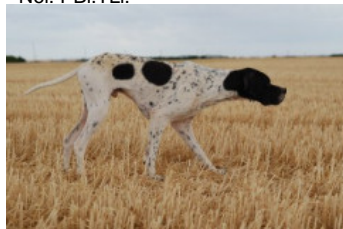
Couleur : Noi. PBI.TLi.

[fiche affiche](#)

BUT DES COINS DE LA GEMOZE
2006-04-05 (M) LOF 93753/14395 (TR,
CH IE, CH IB) - Fau. PBI.Env.



Père
FALCO DES COINS DE LA GEMOZE
2010-06-02 (M)
LOF 100463/15667
- Noi. PBI.TLi.



CANDY DES COINS DE LA GEMOZE
2007-10-19 (F) LOF 96431/17941 -
Fau. PBI.Env.



TYROL DES LANDES DU PECH
2002-08-04 (M) LOF 88424/13417 (TR,
CH CS, CH IB) - Fau. PBI.Env.



UNE FEE DE LA BENIGOUSSE
2003-06-30 (F) LOF 89968/16395 (TR)
- Fau. PBI.Env.



OSWALD DES BUVEURS D'AIR
1998-05-14 (M) LOF 81074/11781 (CH
A, CH IB, TR) - Noi. PBI.Env.



UDINE DE LA TOUR CHABROL
2003-02-15 (F) LOF 90063/16290 -
Fau. PBI.TLi.

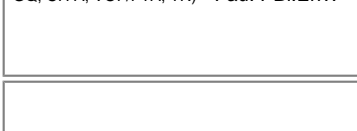
ABBONDIO DI SAN FERMO 1997-01-07 (M)
LOI LO9835864 (Ch. Ital.
Lav.) - BIANCO
ARANCIO TESTA CON
MASCH.



NANA DES LANDES DU PECH
1997-04-21 (F) LOF
78652/13734 (CH A,
TR) - Fau. PBI.Env.



PUNTO DES BUVEURS D'AIR
1999-05-26 (M) LOF 82698/12183 (CH
GQ, CH A, VOF/FTA, TR) - Fau. PBI.Env.



SOUKA DE LA TOUR CHABROL
2001-08-06 (F) LOF 87051/15816 -
Noi. PBI.Env.



MIRCO DU BOIS D'ALDEBARAN
1996-05-31 (M) LOF
77710/11044 (TR) - Noi.
PBI.Env.



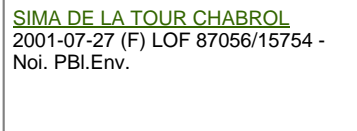
MORENA DU BOIS DES PERCHES
1996-08-18 (F) LOF 77766/13315 -
Fau. PBI.Env.









SPIRIT DE LA TOUR CHABROL
2001-08-06 (M) LOF 87048/13223 -
Mar. PBI.Env.



SIMA DE LA TOUR CHABROL
2001-07-27 (F) LOF 87056/15754 -
Noi. PBI.Env.



	<p><u>TYROL DES LANDES DU PECH</u> 2002-08-04 (M) LOF 88424/13417 (TR, CH CS, CH IB) - Fau. PBI.Env.</p> 	<p><u>ABBONDIO DI SAN FERMO</u> 1997-01-07 (M) LOI LO9835864 (Ch. Ital. Lav.) - BIANCO ARANCIO TESTA CON MASCH.</p> 	<p><u>JULIO DI VERONELLO</u> 1988-07-25 (M) LOI PT153720 (Ch. Ital. Lav.) - BIANCO NERO</p>
<p>Mère <u>EZIA DES COINS DE LA GEMOZE</u> 2009-11-16 (F) LOF 99614/19239 - Fau. PBI.Env.</p>	<p><u>UNE FEE DE LA BENIGOUSSE</u> 2003-06-30 (F) LOF 89968/16395 (TR) - Fau. PBI.Env.</p> 	<p><u>NANA DES LANDES DU PECH</u> 1997-04-21 (F) LOF 78652/13734 (CH A, TR) - Fau. PBI.Env.</p> 	<p><u>PASTIS DIT GEO</u> 1991-04-09 (M) LOF 69124/8918 (TR) - Noi. PBI.TLi.</p> <p><u>GAYA DES LANDES DU PECH</u> 1991-10-07 (F) LOF 67380/10639 (TR) - Fau. PBI.Env.</p> 
		<p><u>PUNTO DES BUVEURS D'AIR</u> 1999-05-26 (M) LOF 82698/12183 (CH GQ, CH A, VOF/FTA, TR) - Fau. PBI.Env.</p>	<p><u>GIPPO</u> 1995-04-19 (M) (CH IB)</p> <p><u>NORA DU BOIS DES PERCHES</u> 1997-09-18 (F) LOF 79925/14012 - Noi. PBI.Env.</p>
		<p><u>SOUKA DE LA TOUR CHABROL</u> 2001-08-06 (F) LOF 87051/15816 - Noi. PBI.Env.</p>	<p><u>OKLAND DES BUVEURS D'AIR</u> 1998-05-14 (M) LOF 81073/11782 (CH P, CH A, CH T, TR) - Noi. PBI.Env.</p> <p><u>NOUMEA DE THOMAS HAUT</u> 1997-07-14 (F) LOF 79422/13997 (TR) - Noi. PBI.TLi.</p> 

Eleveur : FRANCIS & MME ROGER M. BIJELIC
Cotation : 1
Puce : 250269604734264
Sang italien (estimation) : 58 %
Estimation des points au pédigrée : 22

Taux de consanguinité (estimation) : 15.8 %

UNE FEE DE LA BENIGOUSSE (3 X 2) : 0.064941
TYROL DES LANDES DU PECH (3 X 2) : 0.062744
FAONA DES BUVEURS D'AIR (5,6,6,7,7,8,8 X 5,6,7) : 0.004639
OKLAND DES BUVEURS D'AIR (5,5 X 4) : 0.004150
MORENA DU BOIS DES PERCHES (4,6,6 X 5) : 0.003906
NOUMEA DE THOMAS HAUT (5,5 X 4) : 0.003906
MIRCO DU BOIS D'ALDEBARAN (4,6,6 X 5) : 0.003906
CLASTIDIUM MILTON (5,6,7,7 X 5,6) : 0.002441
BINGO DE LA VALLEE DU FREMUR (6,7,7,7,8,8 X 6,6,7,8) : 0.001648
ASTRA DU VIVIER DU FIEUX (6,7,7,7,8,8 X 6,6,7,8) : 0.001648
HELIE DU LUC DU LEVANT (6,6,6 X 5) : 0.000977
IPPOCAMPO DEL VENTO (6,7,8 X 5,8) : 0.000854
TIBET DE LA LEMBAZ (6,8,8,8 X 7,7) : 0.000427
MANDRAKE (8,8,8,8 X 7,8,8,8) : 0.000336
ANDY (BATTILOTTI) (8,8,8,8 X 7,8,8,8) : 0.000336
SERNOS DEL BOCIA (8,8,8,8 X 7,7,7,8,8) : 0.000305
DARNICH DU BOIS DES PERCHES (6,8 X 5) : 0.000244
ARC DE LA PLAINE DU GAVE (6,7,8,8 X 7) : 0.000122
TIP DELLA CISA (7,8 X 6) : 0.000122
FAUNO DEL VENTO (7,8 X 7,8,8) : 0.000092
UGANDA DEL VENTO (8 X 8,8) : 0.000031



Résultats expositions

Lieu	Date	Classe	Juge	Qualif.	Pts
FR <u>Graces3 Exposition Nationale d'E</u>	2014-05-31	CIM	Jacques Deguillaume	TB	4
Total des points					4

Note : les données ne sont pas garanties. Elles ont été entrées par les membres sans garantie d'exactitude.