

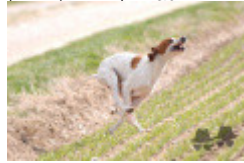
NELSON II DU MAS DU ZOUAVE

2017-05-01 (M) LOF 109460

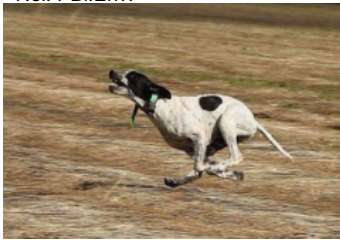
Couleur : Fau. PBI.Env.

[fiche affixe](#)

BE BOP DU MAS DU ZOUAVE
2006-06-28 (M) LOF 94250/14677
(TRGQ, CH GQ) - Fau. PBI.Env.



Père
IDRO DU MAS DU ZOUAVE
2013-04-15 (M)
LOF 104128/16323
- Noi. PBI.Env.



EPICE DU MAS DU ZOUAVE
2009-06-09 (F) LOF 98709/18654 -
Noi. PBI.Env.



TITAN 2001-07-15 (M) LOI
LO01166881 (CH GQ, CH(IT)T, CH IT) -
BIANCO ARANCIO MASCHERA
CHIUSA E



TAENA DU MAS DU ZOUAVE
2002-09-30 (F) LOF 88877/16455
(CHIT) - Fau. PBI.Env.



TIRANO DA XEARA 2006-04-10 (M)
LOE 1631904 (CH(ES)T, TR) - Noi.
PBI.Env.



ULENA DU MAS DU ZOUAVE
2003-04-09 (F) LOF 89192/16456 (TR)
- Noi. PBI.Env.



RIBOT DELLA NOCE
1995-04-25 (M) LOI
PT189608 (CHIT, CH
GQ, CH(IT)T, CH(IT)B) -
BIANCO NERO
MASCHERA SIMMETRICA



JAGA 1998-02-20 (F)
LOF 98137098 -
BIANCO NERO



EUGUBIUM ICKS
1996-07-31 (M) LOF
88741/13128 - Fau.
PBI.TLi.



NANI 1997-05-17 (F)
LOF 79100/15262 -
Noi. PBI.Env.



VITO DE AKELARRE
(M) LOE 1449221





SECA DA XEARA (F) LOE 1249143

**TARTARO DEL
VENTO** 1999-12-02
(M) - BIANCO NERO
TESTA QUASI NERA
MAC

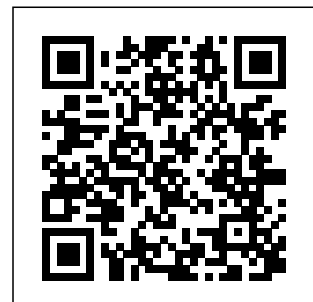


LUNA 1995-07-18
(F) LOF
75480/12789 (TR) -
Noi. PBI.Env.



<p>Mère LIRA 2012-10-01 (F) LOF 105166/19680 - Noj. PBI.Env.</p> 	<p>ROLAN 2003-06-16 (M) (CH(IT)T) - BIANCO ARANCIO</p> 	<p>GRAZIANO 2000-12-15 (M) LOI LO0199034 - BIANCO ARANCIO</p>	<p>ELU' 1997-02-06 (M) LOI PT197767 - BIANCO ARANCIO</p>
<p>ARIET 2008-05-06 (F) LOI LO08115578 - BIANCO NERO</p>	<p>ZETA 2001-05-28 (F) LOI LO01151114 - BIANCO ARANCIO</p>	<p>ZETA 2001-05-28 (F) LOI LO01151114 - BIANCO ARANCIO</p>	<p>MARICHA 1995-04-13 (F) LOI PT189887 - BIANCO ARANCIO</p>
		<p>FIRPO 2002-06-02 (M) LOI LO02116231 - BIANCO NERO</p>	<p>CLINTON DEL CHIETO CH 1994-08-15 (M) LOI PT187790 (CH GQ) - BIANCO ARANCIO</p>
		<p>RANI 2005-05-14 (F) LOI LO05115701 - BIANCO ARANCIO</p>	<p>CAE 1996-05-09 (F) LOI PT194708 - BIANCO ARANCIO</p>
			<p>NICO 1995-06-07 (M) LOI PT190059 - BIANCO NERO</p>
			<p>TIBA 1995-07-22 (F) LOI PT191935 - BIANCO MARRONE</p>
			<p>CLINTON 2000-12-12 (M) LOI LO0199167 - BIANCO NERO</p>
			<p>ZETA 2001-05-28 (F) LOI LO01151114 - BIANCO ARANCIO</p>

Eleveur : PHILIPPE & MR PERRIER P & MME MARSAL MARSAL
 Puce : 250269811412070
 Sang italien (estimation) : 92 %
 Estimation des points au pédigrée : 18



Note : les données ne sont pas garanties. Elles ont été entrées par les membres sans garantie d'exactitude.

