

MUTINENSIS IRIS

2022-06-26 (F) LOI 115214

Couleur : Noi. PBI.Env.

[fiche affixe](#)

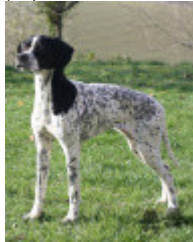
[CAELUM URAGANO](#) 2010-02-27 (M)
LOI LO1066308 (Ch. Ital. Lav., Camp. Ripr.)
- BIANCO NERO TESTA NERA
PUNTEGGIA



Père
[ODIN DES GRANDES RAFALES](#)
2018-05-08 (M)
LOF 110081 HD-A
- Noi. PBI.Env.



[HASNA DES GRANDES RAFALES](#)
2012-06-03 (F) LOF 102913/19480
(TR) - Noi. PBI.Env.



[CESAR](#) 2001-05-10 (M) LOI
LO01174340 - BIANCO ARANCIO



[DILUVIO DEL VENTO](#) 1988-10-02
(M) LOI PT154998 -
BIANCO NERO
MASCHERA

SIMMETRICA

[ELGA](#) 1996-07-04 (F) LOI PT195165 -
BIANCO NERO

[CAELUM RUGIADA](#) 2009-02-22 (F)
LOI LO1038456 - BIANCO NERO
TESTA NERA MACCHIA S



[RIALTO DEL VENTO](#)
1996-10-28 (M) LOI
LO9814008 (Camp. Ripr.)
- BIANCO NERO
TESTA NERA

MACCHIA T

[CAELUM AFRICA](#)
1997-06-01 (F) LOI
LO9828058 -
BIANCO NERO
TESTA NERA

GRANDE MA

[CHTININO DES GRANDES RAFALES](#) 2007-06-10 (M) LOF
95614/14673 (TR, CH A, TRGQ, CH P) -
Fau. PBI.Env.



[CATHARIUM NINO](#)
1997-05-06 (M) LOF
79208/11398 (CH P, CH
GQ, TR) - Fau. PBI.Env.

[RAFALE DE FONDJUAN](#)
2000-07-22 (F) LOF
85280/16298 (CH A,
CH T, CH P, TR) - Fau.

PBI.Env.

[ARISTANI'S KENIA](#) 2009-12-07 (F)
LOF 101271/18740 - Noi. Mar.Fau.
Pan.Bla.



[KASTER](#) 2004-06-07
(M) LOI 04107914
(CH(IT)T) - BIANCO
NERO TESTA NERA
TRONCO PU

[GIMBA DELLA VERTEMATESE](#)
2007-02-20 (F) LOI LO0797235 -
BIANCO NERO

Mère inconnu	inconnu	inconnu	inconnu
			inconnu
		inconnu	inconnu
			inconnu
	inconnu	inconnu	inconnu
			inconnu
		inconnu	inconnu
			inconnu

Estimation des points au pédigrée : 9



Note : les données ne sont pas garanties. Elles ont été entrées par les membres sans garantie d'exactitude.