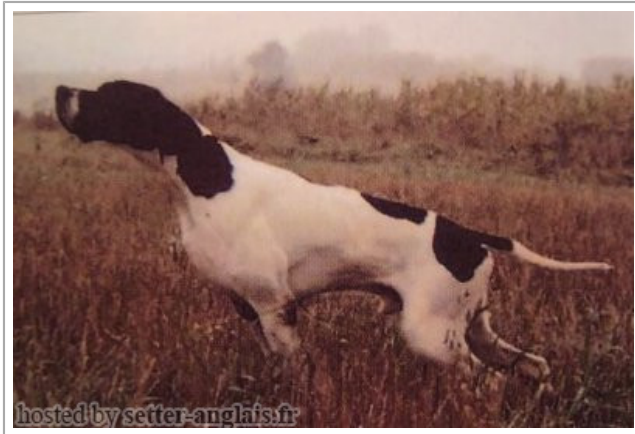




SEMEGHINI OVER

2000-04-05 (M) LOI LO0089549

Couleur : BIANCO NERO / Titres : CH GQ, Ch. Ital. Lav., Ch. Int. Lav.
[fiche affixe](#)

<p>Père SEMEGHINI QUARZ 1991-02-23 (M) LOI PT169971 (CH IGQ) - BIANCO ARANCIO MASCHERA CHIUSA M</p> <p>SEMEGHINI QUARZ</p> 	<p>SEMEGHINI VALERIO 1987-01-14 (M) LOI PT145302 (CH GQ, Ch. Int. Lav., Camp. Ripr.) - BIANCO ARANCIO MASCHERA CHIUSA M</p> 	<p>MASOF DEL BOCIA 1975-10-25 (M) LOI PT060797 - X</p> 	<p>SERNOS DEL BOCIA 1967-07-16 (M) LOI PT007177 (CH T) - BIACO ARANCIO</p>
<p>BETTI DI VALEGGIO 1986-11-15 (F) LOI PT143437 (Ch. Ital. Lav., Camp. Ripr.) - BIANCO NERA</p>	<p>PIERA 1984-08-02 (F) LOI PT128679 - BIANCO ARANCIO MASCHERA APERTA M</p>	<p>CALIMA 1973-05-31 (F) LOI PT045560</p>	<p>NORTON 1983-04-23 (M) LOI PT126939 - BIANCO ARANCIO MASCHERA APERTA M</p>
<p>FLOC 1978-03-26 (M) LOI PT080807 (Camp. Ripr.) - BIANCO CON MACCHIE ARANCIO ORECC</p>	<p>CATIA DEL TIONES 1978-07-05 (F) LOI PT082916 - MACCHIATA BIANCO ARANCIO</p>	<p>BILL 1971-07-10 (M) LOI PT033583</p>	<p>MARA 1973-10-13 (F) LOI PT049588</p>
<p>FENA DEL BOCIA 1985-01-05 (F) LOI PT132609 - BIANCO NERO</p>	<p>MASOF DEL BOCIA 1975-10-25 (M) LOI PT060797 - X</p> 	<p>DERNA DEL BOCIA 1979-05-13 (F) LOI PT084723 - BIANCO NERO</p>	

<p>Mère <u>SEMEGHINI ERICA</u> 2008-09-27 (F) LOI LO9997745 (Camp. Ripr.) - BIANCO ARANCIO</p>	<p><u>BILL</u> 2001-01-10 (M) LOI LO0179397 (Ch. Int. Lav., CH GQ, Camp. Ripr., Ch. Ital. Lav.) - BIANCO ARANCIO</p> 	<p><u>CESARE DELLA RIVAZZA</u> 1997-08-03 (M) LOI 98/53609 - BIANCO ARANCIO MASCHERA SIMMETRI</p>	<p><u>CLASTIDIUM MILTON</u> 1989-12-24 (M) PT163801 (Ch. Int. Lav., CH GQ) - BIANCO NERO MACCHIE AL CORPO</p>	
	<p><u>SEMEGHINI ESTER</u> 1994-02-02 (F) LOI LO0480916 (Camp. Assoluto, Camp. Ripr.) - BIANCO ARANCIO</p> 	<p><u>AMBRA</u> 1992-04-24 (F) LOI PT177644 - BIANCO ARANCIO</p>	<p><u>GILES DEL BOCIA</u> 1982-07-01 (M) LOI PT117055 (Ch. Int. Lav., Ch. Ital. Lav., Camp. Ripr.) - BIANCO ARANCIO</p>	<p><u>RUFFA</u> 1991-10-17 (F) LOI PT174008 (CH IB, Camp. Ripr.) - BIANCO NERO TESTA NERA GRANDE TO</p>
		<p><u>SEMEGHINI TIMO</u> 1992-01-14 (M) LOI LO0261074 - BIANCO ARANCIO MASCHERA APERTA M</p>	<p><u>LOLITO</u> 1985-06-12 (M) LOI PT136892 - B.NERO MASCHERA CHIUSA CON STELL</p>	<p><u>BANDA</u> 1990-01-29 (F) LOI PT163984 - BIANCO NERO</p>
			<p><u>DERNA DI CEREIA</u> 1976-05-25 (F) LOI PT065561 - BIANCO ARANCIO CON MASCHERA</p>	<p><u>MASOF DEL BOCIA</u> 1975-10-25 (M) LOI PT060797 - X</p>
			<p><u>SEMEGHINI VALERIO</u> 1987-01-14 (M) LOI PT145302 (CH GQ, Ch. Int. Lav., Camp. Ripr.) - BIANCO ARANCIO MASCHERA CHIUSA M</p>	<p><u>BICE DEL MEGGIO</u> 1986-08-20 (F) LOI PT144496 (Ch. Ital. Lav., Ch. Int. Lav.) - BIANCO NERA MASCHERA CHIUSA MUSO</p>

Eleveur : SEMEGHINI NAZZARENO / Propriétaire : CAGOSSI FLAVIO

Tatouage : 0SNS6

Estimation des points au pédigrée : 65

Taux de consanguinité (estimation) : 7.2 %

SEMEGHINI VALERIO (2 X 4) : 0.031982

MASOF DEL BOCIA (3,4 X 4,5) : 0.027344

SERNOS DEL BOCIA (4,5,5 X 5,6,7,7,8) : 0.007812

EDO DELL'AZOR (5,6,6,7 X 6,7,7,8,8) : 0.002502

FLOC (3,5 X 7) : 0.001953



Note : les données ne sont pas garanties. Elles ont été entrées par les membres sans garantie d'exactitude.

