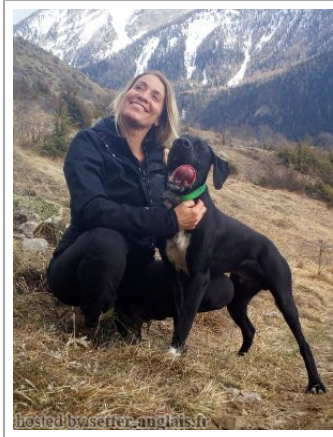


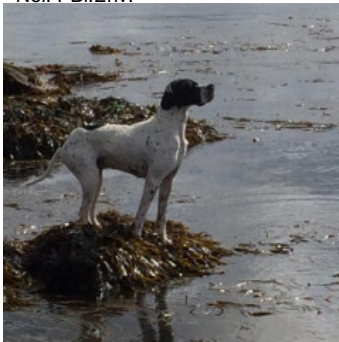
ONYX II DES BORDS DU YAR

2018-07-10 (M) LOF 110446
Couleur : Noï.
[fiche affiche](#)

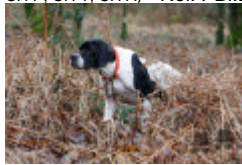


hosted by setter-anglais.fr

Père
IFERN DU PONT BIHAN
2013-08-29 (M)
LOF 104758/16481
(CH P, TR, CH T)
- Noï. PBI.Env.



BOSS DU MOULIN D'ONYX
2006-06-01 (M) LOF 93857/14419 (TR,
CH P, CH T, CH A) - Noï. PBI.Env.



DAPHNEE DU BOIS DES PERCHES
2008-05-24 (F) LOF 97318/18101 -
Noï. PBI.Env.



TEXAS DES TUCS LANDAIS
2002-07-06 (M) LOF 88149 (CHR GQ,
CH GQ, CHIT, CHR, TRGQ) - Noï. PBI.Env.



PURDEY DU MOULIN D'ONYX
1999-05-30 (F) LOF 82562/14686 -
Fau. PBI.Env.

**REX DE LA SOURCE AUX
BECASSES** 2000-04-12 (M) LOF
84876/12661 (TR, CH A, CH P) - Noï.
PBI.Env.



ARIA DE LA SAUVIGNERE
2005-07-10 (F) LOF 92933/17362 -
Noï. PBI.TLi.



CAL 1999-08-30 (M)
LOI LO009306 (CH GQ)
HD-A - BIANCO NERO

NADA DES BUVEURS D'AIR
1997-04-21 (F) LOF 78614/13601 (CH
P, TR) - Noï. PBI.Env.

MAITO' DI GROPPQ (M) LOI 190624

ISATIS DES BERGES DU STERGOZ
1993-09-26 (F) LOF 71561/11794 (CH
A, TR) - Fau. PBI.Env.

**FRAY DU RIOU DE
LA CUVE** 1990-05-13
(M) LOF 63556/8313
(VCF, CHIT, CH A, CH P,
CH T, VOF/FTP) - Noï.
PBI.TLi.

PBI.TLi.








**MONA DE LA SOURCE AUX
BECASSES** 1996-02-05 (F) LOF
76497/13508 (TR) - Noï. PBI.Env.

TITAN 2001-07-15 (M)
LOI LO01166881 (CH
GQ, CH(IT)T) - BIANCO
ARANCIO
MASCHERA CHIUSA

E

**UPTOWN GIRL DITE
UKRAINE DU BOIS
DES PERCHES**
2003-05-21 (F) LOF
89553/16323 - Noï.
PBI.Env.

PBI.Env.

| | | | |
|---|---|---|--|
| <p>Mère</p> <p><u>HARMORIC DES BORDS DU YAR</u> 2012-10-01 (F) LOF 103837/19927 - Noi.</p>  | <p><u>CYRUS DES PLAINES DU GRAND CHENE</u> 2007-08-28 (M) LOF 96455/14830 (CH A, CH T, CH P, TR) - Noi.</p>  | <p><u>TOP-GUN DES BUVEURS D'AIR</u> 2002-03-13 (M) LOF 87541/13253 (TR) - Noi. PBI.Env.</p>  | <p><u>RISTO DE L'AOURO</u> 2000-04-14 (M) LOF 84072/12490 (CH P, CH A, CH T, VVOF/FTA, CH GQ, TRGQ) - Noi.</p>  <p>PBI.Env.</p> |
| | <p><u>ECLIPSE DU CAP VALENTIN</u> 2009-02-22 (F) LOF 98243/18762 - Noi. PBI.Env.</p>  | <p><u>SIERRA DE LA GARENNE D'ARMAGNAC</u> 2001-11-10 (F) LOF 87210/15794 (CH IB) - Noi.</p> | <p><u>BATMAN DU CAP VALENTIN</u> 2006-06-02 (M) LOF 93996/14361 (TR) - Noi. PBI.Env.</p>  |
| | | <p><u>BAGHERA DU CAP VALENTIN</u> 2006-03-08 (F) LOF 93517/17262 - Noi. PBI.TLi.</p>  | <p><u>NERACK DE LA GARENNE D'ARMAGNAC</u> 1997-09-18 (M) LOF 80085/11609 (TR, CH IB, CH A, CH P, CH T, CHIT) - Noi.</p> |
| | | | <p><u>ORA</u> 1998-06-17 (F) LOF 81289/14485 - Noi.</p> |
| | | | <p><u>REGAL DU CAP VALENTIN</u> 2000-08-19 (M) LOF 85026/12659 - Noi. PBI.Env.</p> |
| | | | <p><u>TORNADE DU CAP VALENTIN</u> 2002-05-18 (F) LOF 88091/16005 - Noi. PBI.Env.</p> |
| | | | <p><u>UPO DU HAUT DE LA DETRESSE</u> 2003-06-26 (M) LOF 90046/13745 (TR) - Noi. PBI.TLi.</p> |
| | | | <p><u>SHANGAY DU CAP VALENTIN</u> 2001-09-24 (F) LOF 87076/15691 (CH CS, TR) - Noi. PBI.Env.</p> |

Propriétaire : STELLA FIGLIOLINI
 Puce : 250269811616246
 Sang italien (estimation) : 60 %
 Estimation des points au pédigrée : 25

Taux de consanguinité (estimation) : 1.8 %

FRAY DU RIOU DE LA CUVE (4,8 X 5,6,7,7,8) : 0.008820
FAONA DES BUVEURS D'AIR (6,7,8,8 X 5,8) : 0.002167
ARC DE LA PLAINE DU GAVE (5 X 6,6,7,7,8,8) : 0.001465
TIBET DE LA LEMBAZ (6,7,8,8 X 7,8,8) : 0.000946
MARCH DELLA CISA (6,8,8,8 X 7,7,8) : 0.000885
BINGO DE LA VALLEE DU FREMUR (7,7,7,8 X 6,8) : 0.000702
ASTRA DU VIVIER DU FIEUX (7,7,7,8 X 6,8) : 0.000702
IPPOCAMPO DEL VENTO (6,7,8 X 7,7,8,8) : 0.000549
CLASTIDIUM MILTON (5,7 X 7) : 0.000488
MIRCO DU BOIS D'ALDEBARAN (6 X 6) : 0.000488
BETYLE DE SAINT FORTIS (5 X 6,7,7,8,8) : 0.000488
TARO DELLA BAITA (6 X 8,8) : 0.000244
IPPOCRATE DEL VENTO (6,7,7,8 X 8) : 0.000122
DECIBEL DU BOIS DES PERCHES (8 X 7,8) : 0.000092
CELO (8 X 7) : 0.000061
CLASTIDIUM ZELLA (8 X 8) : 0.000031



Note : les données ne sont pas garanties. Elles ont été entrées par les membres sans garantie d'exactitude.

