

**RAFFUT DU CLOS DE LA CAPITAINERIE**

2020-04-27 (M) LOF 47490  
Couleur : Noï.Mar.Fau. / Dyspl. : B  
[fiche affixe](#)



hosted by setter-anglais.fr

Père  
**NYLS DU VALLON DE CHAVAGNEUX**  
2017-10-25 (M)  
LOF 45974  
(CH RACE 2021/2022, CH P, CH A, CH GN, CH T, CH EU P 2023, CHCFR) HD-A - Noï.Mar.Fau.



**HOUSSE DES HAUTES COIFFES**  
2012-03-25 (M) LOF 42145 (TR -CH.T. -CH-FGT -VOF/FTA) HD-B - Noï. Mar.Fau.



**JAYA DU CLOS DE LA CAPITAINERIE** 2014-05-15 (F) LOF 43594 (TR. CHFV, CH(FR)V) HD-A - Noï. Mar.Fau.



**ELMER DU CLOS DE LA CAPITAINERIE** 2009-09-16 (M) LOF 39794 (CHCFR -CH-FTP -CH-FGN -CH.T. -TR) HD-A - Noï. Mar.Fau.



**EBEN DES QUATRE ROCHES**  
2009-06-01 (F) LOF 39514 (CH EU-CH-FTP -TR) HD-A - Noï. Mar.Fau.



**BAXTER DU CHAMP LES COURREGES** 2006-07-04 (M) LOF 36820 (TR -CHITF -CHA -CH.T. -CHP) HD-A - Noï.Mar.Fau.



**DELHI DU CLOS DE LA CAPITAINERIE** 2008-10-15 (F) LOF 38979 HD-A - Noï. Mar.Fau.



**TONKA DES HAUTS DU BARRY** (M) LOF 33934/6132 (CHAMPION -TR -CHA) HD-B - Noï. Mar.Fau.



**TARA DU CLOS DE LA CAPITAINERIE**  
2002-03-18 (F) LOF 33188 (CHAMPION -TR -CHIB) HD-B - Noï. Mar.Fau.



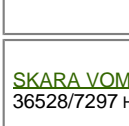
**BASILE DU CLOS DE LA CAPITAINERIE** (M) LOF 36877 (CH.T. -CHP -TR -CHITF -CHA) HD-A - Noï. Mar.Fau.



**ARLEY DES QUATRE ROCHES** 2005-06-15 (F) LOF 35977/7381 (CH EU - TR -CHP) HD-A - Noï. Mar.Fau.



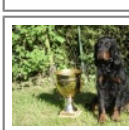
**ULYSSE DU CHAMP LES COURREGES** 2003-03-03 (M) LOF 34103/6177 HD-B - Noï. Mar.Fau.



**SKARA VOM FIXELBERG** (F) LOF 36528/7297 HD-B - Noï. Mar.Fau.



**SAPHIR DU MILOURDIN** (M) LOF 32167/5788 (CHAMPION -TR) HD-A - Noï. Mar.Fau.



**U'BOWENN DU CLOS DE LA CAPITAINERIE**  
2003-04-07 (F) LOF 34113/6950

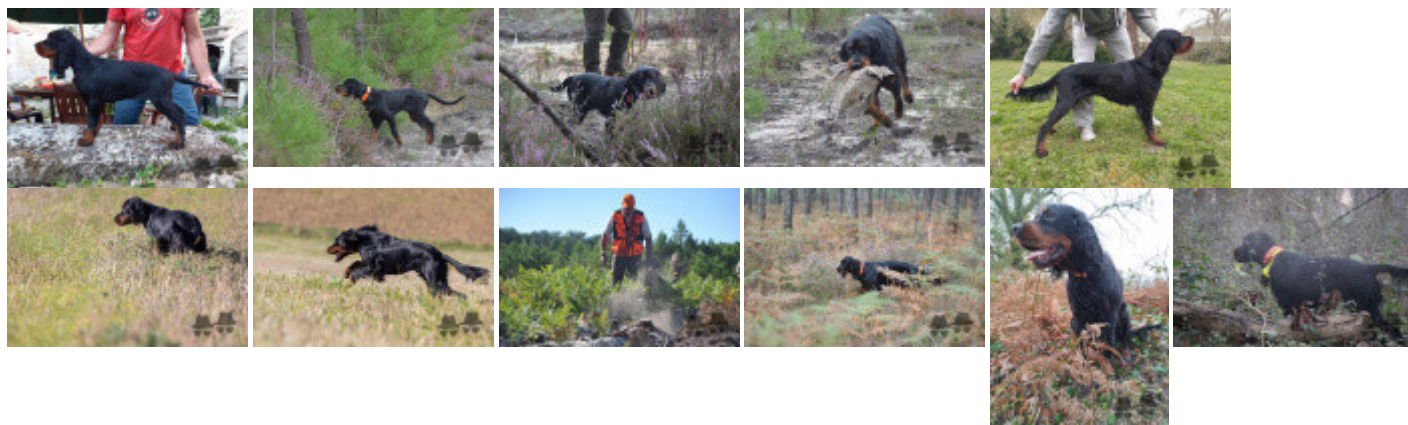
(CHAMPION -CHA -CHP) HD-A - Noï. Mar.Fau.





## Résultats expositions

Lieu	Date	Classe	Juge	Qualif.	Pts
FR <a href="#">MAEN ROCH (NE)</a>	2021-08-21	CIM	DUCOM GUILBERT FREYGEFOND	EXC	7
FR <a href="#">DOUAI</a>	2021-11-13	CIM	DAVIDOVSKA	CACS+1 EXC	12
FR <a href="#">AMIENS (SPE)</a>	2022-05-01	COM	GUILBERT	RCACIB+RCACS+1 EXC	13
FR <a href="#">GRECY LA CHAPELLE (NE)</a>	2022-06-05	COM	BLOME RIBOULET BALME	TB	4
FR <a href="#">GAME FAIR (SPE)</a>	2022-06-18	COM	FREYGEFOND	3 EXC	8
FR <a href="#">L'ISLE ADAM</a>	2022-08-07	COM	CHAPIRO	1 TB	4
FR <a href="#">VALS LES BAINS (NE)</a>	2023-05-07	COM	GUILBERT, SOUSTRE, TOULET	EXC	7
FR <a href="#">AGNETZ</a>	2023-05-28	COM	GUILBERT JULIEN	RCACS+1 EXC	11
FR <a href="#">GAME FAIR (SPE)</a>	2023-06-17	COM	GUILBERT	CACS+1 EXC	12
FR <a href="#">HERM (SPE)</a>	2023-10-15	COM	SOUSTRE	RCACS+1 EXC	11
FR <a href="#">TERRASSON LA VILLEDIEU (NE)</a>	2024-05-18	COM	JANICOT GUILBERT FREYGEFOND	EXC	7
FR <a href="#">GAME FAIR (SPE)</a>	2024-06-15	COM	AUPEE	CACS+1 EXC	12
Total des points					108



Note : les données ne sont pas garanties. Elles ont été entrées par les membres sans garantie d'exactitude.