

SIHYA DE KER AVEL

2021-04-04 (F) LOF 113260

Couleur : Noï. PBI.Env.

[fiche affixe](#)

Père

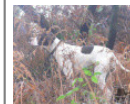
NUAGE D'ETE DE LA DEMI-BRUME

2017-06-19 (M)

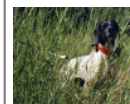
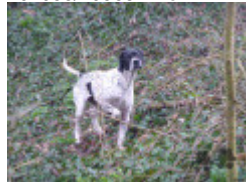
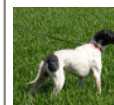
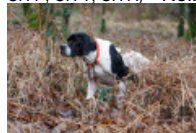
LOF 109014

(TR GQ, CH IT, CHRACE GQ) HD-A

- Mar. PBI.Env.

**ISIDORE DE LA DEMI-BRUME**2013-08-16 (M) LOF 104677/16435
(TR) - Mar. PBI.Env.**DOMINO DU MOULIN RAGET**2008-06-11 (M) LOF 97183/15775 (TR)
- Mar. PBI.Env.**NABB AYRTON** 2005-05-14
(M) LOF 92906/14267 (TR) -
Noï. PBI.Env.**VAYAM DE LA
VALLEE DES
MYRTILLES**
2004-03-25 (F) LOF
90757/16886 - Mar.

PBI.Env.

**DARIO VON DER
POSTSCHWAIGE**
(M)**U'COCOTTE DE LA
DEMI-BRUME**
2003-06-08 (F) LOF
89789/16671 (TRGQ) -
Noï. PBI.Env.**HARO-SUR-LE-BAUDET DE LA
DEMI-BRUME** 2012-05-05 (F) LOF
102955/19568 - Noï. PBI.Env.**BOSS DU MOULIN D'ONYX**2006-06-01 (M) LOF 93857/14419 (TR,
CH P, CH T, CH A) - Noï. PBI.Env.**TEXAS DES TUCS
LANDAIS**
2002-07-06 (M) LOF
88149 (CHR GQ, CH
GQ, CHIT, CHR, TRGQ) -
Noï. PBI.Env.**PURDEY DU MOULIN D'ONYX**
1999-05-30 (F) LOF 82562/14686 -
Fau. PBI.Env.**VIENS POUPOULE DE LA****DEMI-BRUME** 2004-07-19 (F) LOF
91835/16811 (TR) - Fau. PBI.Env.**SONGE-D'AMOUR DE
LA DEMI-BRUME**
2001-09-13 (M) LOF
86876/13065 (CH IB, TR)
- Fau. PBI.Env.**RAISSA** 2001-07-26
(F) LOF 88725/15720
- Noï. PBI.Env.

Mère
JIPSY DE LA CENTAUREE NOIRE
 2014-09-13 (F)
 LOF 105977/20353
 (TR, CH P)
 - Fau. PBI.Env.



GIOTTO DES BUVEURS D'AIR
 2011-05-25 (M) LOF 101744/15872
 (TR, CH CS, CHIT) - Fau. PBI.Env.



FOLYA DE LA CENTAUREE NOIRE
 2010-06-08 (F) LOF 100480/18873
 (CH F V, TR, TRGQ, CH P, CH T, CH GN) HD-A
 - Fau. PBI.Env.



DEMON DES PLAINES DE PICARDIE
 2008-10-17 (M) LOF
 97964/15215 (TRGQ, TR, CH GQ,
 VVOF/FTA, CH GT, CH IGQ, CH IT) - Noi.
 PBI.TLi.



ELITE DES TUCS LANDAIS
 2009-05-21 (F) LOF 98729/18721 -
 Fau. PBI.Env.



DJO DALTON DU MAS DU ZOUAVE
 2008-08-04 (M) LOF 97718/15248 -
 Noi. PBI.Env.



TELINE DES BUVEURS D'AIR
 2002-05-22 (F) LOF 88104/15940 (TR)
 - Fau. PBI.Env.



ZEFIRO SIRTOUF
 2007-05-21 (M) LOF
 97683/14857 - Noi.
 PBI.Env.



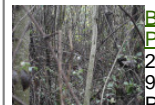
VENDA DES BUVEURS D'AIR
 2004-06-01 (F)
 LOF 91133/16711 (TR) -
 Noi. PBI.Env.



FLOK DELLA VERTEMATESE
 2006-01-05 (M) -
 BIANCO NERO



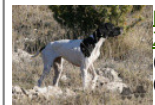
BAMBOU DU PIC DEL PERDIGUEIRO
 2006-12-15 (F) LOF
 95306/17585 - Mar.
 PBI.Env.



NABB AYRTON 2005-05-14
 (M) LOF 92906/14267 (TR) -
 Noi. PBI.Env.



BARCA DU MAS DU ZOUAVE 2006-01-02
 (F) LOF 93420/17256
 (TR) - Noi. PBI.Env.



GUISEPPE VON DER POSTSCHWAIGE
 1999-06-29 (M)
 CDH/DPZ50/1999 (CHIT)



OXANA DES BUVEURS D'AIR
 1998-05-14 (F) LOF 81078/14156 (CH
 P, TR) - Fau. PBI.Env.

Puce : 250268502089426
 Sang italien (estimation) : 70 %
 Estimation des points au pédigrée : 39

Taux de consanguinité (estimation) : 3.9 %

CLASTIDIUM MILTON (5,6,6,7,7,7 X 6,6,7,7,7) : 0.009033
NABB AYRTON (4 X 4) : 0.008057
TEXAS DES TUCS LANDAIS (4,5 X 5) : 0.003967
DARIO VON DER POSTSCHWAIGE (4 X 5) : 0.003906
MILORD DI GROppo (5 X 5,6) : 0.002930
RIBOT DELLA NOCE (6,6,7 X 6,7) : 0.001465
FAONA DES BUVEURS D'AIR (7,7 X 6,7,7,7,8,8) : 0.001343
HARDY DU BOIS DES PERCHES (6,6,8 X 6,7,8) : 0.001160
ARDITO DEL VENTO (7,7,7,7 X 7,7,8,8) : 0.001099
IPPOCRATE DEL VENTO (6,7,7,8,8,8,8 X 7,7,8,8,8,8) : 0.000793
IALA DEL CELO (6,6 X 6,7) : 0.000732
FRAY DU RIOU DE LA CUVE (8,8 X 6,7,7,8,8) : 0.000610
ARC DE LA PLAINE DU GAVE (6 X 7,8,8,8) : 0.000610
TIBET DE LA LEMBAZ (7,7,8 X 7,7,8,8) : 0.000549
FAUNO DEL VENTO (7,8,8,8,8,8 X 8,8,8,8) : 0.000488
CLASTIDIUM FAUNO (6 X 6) : 0.000488
BINGO DE LA VALLEE DU FREMUR (8,8,8 X 7,8,8,8,8,8) : 0.000275
ASTRA DU VIVIER DU FIEUX (8,8,8 X 7,8,8,8,8,8) : 0.000275
IPPOCAMPO DEL VENTO (7,8 X 7,8) : 0.000214
EDY (7,7,8 X 7,8,8) : 0.000153
CARIDDI DEL VENTO (7,7,8 X 7,8,8) : 0.000153
MARCH DELLA CISA (8 X 8,8,8) : 0.000092
BRICK DES PISES (7,8 X 8) : 0.000092
VER DE PLAYABARRI (8 X 8) : 0.000031



Note : les données ne sont pas garanties. Elles ont été entrées par les membres sans garantie d'exactitude.