

SHANNON DU DOMAINE DES QUETES D'EOLE

2021-04-02 (F) LOF 113285/21662

Couleur : Noï. PBI.TLi.

[fiche affixe](#)

Père

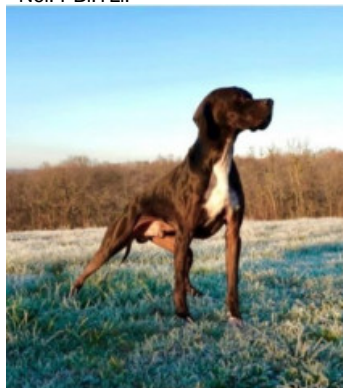
[LOLOI DU GOUYRE](#)

2015-01-02 (M)

LOF 106433/16761

(TR, CH T, CH P, CH GT, CH CFR)

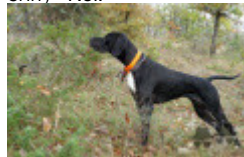
- Noï. PBI.TLi.



[MOSE' DEL SARGIADAE](#) 2010-10-02
(M) LOI LO10174639 (CH IB, CH IT,
CH(I)B, CH(I)T) - Noï. PBI.Env.



[ETOILE DU GOUYRE](#) 2009-09-20 (F)
LOF 99342/18807 (CH A, TR, CH T, CH P,
CHIT) - Noï.



[TIRANO DA XEARA](#) 2006-04-10 (M)
LOE 1631904 (CH(ES)T, TR) - Noï.
PBI.Env.



[FEU-FOLLET DES GORGES DU
REGALON](#) 2010-06-17 (F) LOF
100394/19380 - Fau. PBI.Env.



[ADMIRAL DEL SARGIADAE](#)
2007-01-16 (M) LOI LO0757556 -
BIANCO ARANCIO



[INDIANA DEL SARGIADAE](#)
2002-10-31 (F) LOI LO035161 -
BIANCO MARRONE



[ZEFIRO SIRTOUF](#) 2007-05-21 (M)
LOF 97683/14857 - Noï. PBI.Env.



[BIBA DES PLAINES DU GRAND
CHENE](#) 2006-07-11 (F) LOF
94456/17438 (CH A, CH P) - Noï.



[VITO DE AKELARRE](#) (M) LOE
1449221



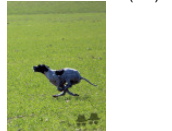
[SECA DA XEARA](#) (F) LOE 1249143



[TINO DES GORGES DU REGALON](#)
2002-09-05 (M) LOF 88598/13442 (TR)
- Fau. PBI.TLi.



[BONEY-M DES GORGES DU
REGALON](#) 2006-04-12 (F) LOF
93634/17471 (TR) - Noï. PBI.Env.

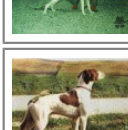


[ZEN DEL FELTRINO](#)
2003-10-30 (M) LOI
LO0437331 (CH GQ,
Ch. Ital. Lav., Ch. Int. Lav.,
Camp. Ripr.) - BIANCO

ARANCIO

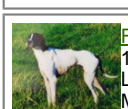


[JAGA](#) 1998-02-20 (F)
LOF 98137098 -
BIANCO NERO



[MILORD DI GROPPA](#)
1995-05-25 (M) LOI
PT190625 (CH IB, CH(I)B)
- BIANCO FEGATO
ORECCHIE

PIGMENTAT



[FANNI' DEL NOCINO](#)
1999-08-27 (F) LOI
LO009 - BIANCO NERO
MASCHERA APERTA
MACC



[DARIO VON DER
POSTSCHWAIGE](#)
(M)



[QUICK VON DER POSTSCHWAIGE](#)
(F)



[UKASE DU BOIS DES
PERCHES](#) 2003-05-21
(M) LOF 89552/13593 -
Noï. PBI.Env.



[SIERRA DE LA GARENNE
D'ARMAGNAC](#) 2001-11-10 (F) LOF
87210/15794 (CH IB) - Noï.

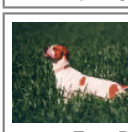


[RIBOT DELLA NOCE](#)
1995-04-25 (M) LOI
PT189608 (CHIT, CH
GQ, CH(IT)T, CH(IT)B) -
BIANCO NERO

MASCHERA SIMMETRICA



[SAMBA DE AKELARRE](#) (F) 1249505 -
Blanco y negro



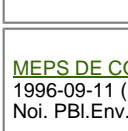
[IZARD DE
CHAMPOTI](#)
1993-07-03 (M) LOF
71157/9627 (CHIT,
CHGB (CHGQ) Tr GB, CH
(CIT)) - Fau. PBI.Env.



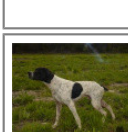
[KELY](#) (F)



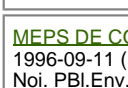
[QUEN DE COPLILLA](#) 2000-12-26 (M)
LOE 1203419-(ESP)-



[MEPS DE COUCAREILLE](#)
1996-09-11 (F) LOF 78311/13430 -
Noï. PBI.Env.



[TAMBO DES FEUX DE
LA PASSION](#)
2002-05-12 (M) LOF
90164/13447 - Noï.
PBI.Env.



[MEPS DE COUCAREILLE](#)
1996-09-11 (F) LOF 78311/13430 -
Noï. PBI.Env.

Puce : 250269608887822
Sang italien (estimation) : 66 %
Estimation des points au pédigrée : 24

Taux de consanguinité (estimation) : 2 %

RIBOT DELLA NOCE (5 X 4,5,6) : 0.007050
TIBET DE LA LEMBAZ (6,6,8,8,8 X 6,7,7,7,8,8) : 0.004028
EDY (6,6 X 5,6,7) : 0.001709
CARIDDI DEL VENTO (6,6 X 5,6,7) : 0.001709
IPPOCRATE DEL VENTO (6,7,7,8 X 6,7,8) : 0.001068
MARCH DELLA CISA (8,8,8,8 X 7,7,7,8,8,8) : 0.001007
ESPERIA DEL VENTO (7,8,8,8,8,8,8 X 7,7,8,8) : 0.000732
ASSO DEL VENTO (8,8 X 6,6) : 0.000488
FAUNO DEL VENTO (7,7,7,8,8,8 X 7,8) : 0.000458
BINGO DE LA VALLEE DU FREMUR (7,7,7 X 7) : 0.000366
ASSO DEL VENTO (7,8,8,8,8 X 7,8) : 0.000366
ASTRA DU VIVIER DU FIEUX (7,7,7 X 7) : 0.000366
SERNOS DEL BOCIA (8,8,8 X 8,8,8) : 0.000183
VER DE PLAYABARRI (8,8,8 X 8,8) : 0.000092
CLASTIDIUM MIRCO (8,8 X 7,8,8) : 0.000061
CLASTIDIUM ASTOR (7 X 8) : 0.000061
CLASTIDIUM PITER (8 X 8) : 0.000031



Note : les données ne sont pas garanties. Elles ont été entrées par les membres sans garantie d'exactitude.