

TOSCANE DU SAS DE MARTY

2022-07-13 (F) LOF 115013/22010
Couleur : Fau. PBI.Env. / Dyspl. : A
[fiche affixe](#)



Père
MAGGIO DES TROIS BARONNIES
2016-06-18 (M)
LOF 107931/17029
(TR, TR GQ, CH GQ, CHCFR, CH IT, CHRACE GQ)
- Fau. PBI.Env.

GIPSI DELLA CERVARA 2012-09-01
(M) LOI LO12162691 (CH GQ, Ch. Ital. Lav., CH(IT)T) - BIANCO NERO

DEMA DE LANDA-GORI 2008-06-03
(F) LOF 97559/18055 - Noi. PBI.Env.

CHEF DELLA CERVARA 1988-01-09
(M) LOI LO0971426 (CH P, Ch. Int. Lav., Camp. Ripr.) - BIANCO ARANCIO

LORENZA DI TRAMONTE
2007-06-02 (F) LOI LO0843188 - BIANCO ARANCIO

KASTER 2004-06-07 (M) LOI 04107914 (CH(IT)T) - BIANCO NERO TESTA NERA TRONCO PU

ARGITXU DE LANDA-GORI
2005-08-06 (F) LOF 93191/17034 - Fau. PBI.Env.

ZEN DEL FELTRINO
2003-10-30 (M) LOI LO0437331 (CH GQ, Ch. Ital. Lav., Ch. Int. Lav., Camp. Ripr.) - BIANCO ARANCIO

MUTINENSIS OLIVE
2009-07-04 (F) LOI LO99130594 - BIANCO ARANCIO MASCH. APERTA BOL

GAIO 2000-06-06 (M) LOI LO00115400 (Ch. Ital. Lav., CH GQ, Ch. Int. Lav.) - BIANCO NERO TESTA NERA
MACC.CANN









IRA DI TRAMONTE 2004-06-18 (F) LOI LO0583559 - BIANCO ARANCIO

RIBOT DELLA NOCE
1995-04-25 (M) LOI PT189608 (CHIT, CH GQ, CH(IT)T, CH(IT)B) - BIANCO NERO MASCHERA SIMMETRICA

PETITE 2002-01-08 (F) LOI LO0231488 (Ch. Ital. Lav., Camp. Ripr.) - BIANCO NERO CON TESTA NERA MACCH

TITAN 2001-07-15 (M) LOI LO01166881 (CH GQ, CH(IT)T) - BIANCO ARANCIO MASCHERA CHIUSA
E

UNA DE LANDA-GORI
2003-01-02 (F) LOF 89030/16337 (TR, CH P, TRGQ) - Fau. PBI.Env.

| | | | |
|---|---|---|--|
| <p>Mère <u>PEARL DU SAS DE MARTY</u> 2019-10-25 (F) LOF 111829 HD-A - Fau. PBI.Env.</p> | <p><u>LARZAC DES LANDES DU PECH</u> 2015-05-19 (M) LOF 106601/16820 (CH GT, TR) - Fau. PBI.Env.</p>  | <p><u>IGOR DEL EMPERIO DI TEMPLIO</u> 2013-03-15 (M) LOF 104233/16466 (TR, CHIT, CH GT, CH GT, CH GN) - Fau. PBI.Env.</p>  | <p><u>ARISTANI'S KANDAR</u> 2008-10-07 (M) LOF 99670/15204 (TRGQ, CH GQ) - Fau. PBI.Env.</p>  |
| | <p><u>JUSTINE DU SAS DE MARTY</u> 2014-05-28 (F) LOF 105871 HD-A - Fau. PBI.Env.</p> | <p><u>ENA DES LANDES DU PECH</u> 2009-06-06 (F) LOF 99000/18500 (TR, CH A) - Noi. PBI.Env.</p> | <p><u>ROCIO DU POULIT SAN DANIS</u> 2010-09-21 (F) LOF 104119/19414</p>  |
| | <p><u>BUICK DE LA RUE FLEURIE</u> 2006-07-22 (M) LOF 94775/14472 (TRGQ, TR, CH GQ, CH IGQ, CHR GQ, CH GT, CH IT) - Fau. PBI.Env.</p>  | <p><u>ARBIA DES LANDES DU PECH</u> 2005-06-10 (F) LOF 92685/17029 (TR, CH A, CH CS) - Fau. PBI.Env.</p> | <p><u>SAXO DU BOIS DES PERCHES</u> 2001-06-21 (M) LOF 86511/13002 (CH GQ, CH ITC, TRGQ, CH(BE)B) - Noi. PBI.Env.</p>  |
| | <p><u>GIROLLE DES QUENOTTES</u> 2011-01-18 (F) LOF 101226/19615 - Fau. PBI.Env.</p> | <p><u>SIMCA MILLE DE L'ESCALAYOLE</u> 2001-07-01 (F) LOF 86456/15868 - Noi. PBI.Env.</p>  | <p><u>DENEK DE LANDA-GORI</u> 2008-06-03 (M) LOF 97555/15063 - Noi. PBI.Env.</p>  |
| | | <p><u>UTAH DES QUENOTTES</u> 2003-08-30 (F) LOF 89993/16445 - Fau. PBI.Env.</p> | |

Propriétaire : JEAN MICHEL MONTEIL
Puce : 250269590343684
Sang italien (estimation) : 73 %
Estimation des points au pédigrée : 32

Taux de consanguinité (estimation) : 7.2 %

RIBOT DELLA NOCE (4,5,5,5,6 X 5,6,6,6,7,7,7,8) : 0.035248
KASTER (3 X 5) : 0.008820
ARGITXU DE LANDA-GORI (3 X 5) : 0.007904
TITAN (4 X 5,6) : 0.003937
PETITE (4 X 5,6) : 0.003906
HARDY DU BOIS DES PERCHES (5,6,6,7,7 X 6,7,7,8) : 0.003662
FAONA DES BUVEURS D'AIR (6,7,7,8,8 X 6,7,7,7,8,8,8,8) : 0.003357
IPPOCRATE DEL VENTO (6,7,7,7,8 X 7,7,8,8,8,8) : 0.001892
TIBET DE LA LEMBAZ (6,7,7,8,8,8,8 X 7,8,8,8,8) : 0.000977
BINGO DE LA VALLEE DU FREMUR (7,8,8,8 X 7,7,8,8,8,8,8) : 0.000732
ASTRA DU VIVIER DU FIEUX (7,8,8,8 X 7,8,8,8,8,8) : 0.000427
IZARD DE CHAMPOTI (6 X 7,8) : 0.000244
FAUNO DEL VENTO (7,8,8,8,8,8,8,8 X 8,8) : 0.000244
ARDITO DEL VENTO (7,7,7,8,8,8 X 8) : 0.000214
ESPERIA DEL VENTO (7,7,8,8,8,8,8,8 X 8,8,8) : 0.000183
FIONA DES BUVEURS D'AIR (7 X 7) : 0.000122
MARCH DELLA CISA (8 X 7,8) : 0.000061
ALPIN DE LA COTANCE (7,7 X 8) : 0.000061
ASSO DEL VENTO (7,8,8,8,8 X 8) : 0.000031
VER DE PLAYABARRI (8 X 8,8,8) : 0.000031
CLASTIDIUM ASTOR (8 X 8) : 0.000031
WHITEFIELD HESTER (8,8 X 8) : 0.000031



Résultats concours

| Lieu | Date | Type | Epreuve N° | Juge | Conducteur | Qualif. | Pts |
|---|------------|------------------|------------|---------------------|--------------|---------|-----|
| FR <u>ESCOURCE</u> ICP | 2023-10-14 | Gibier Tiré solo | 2 | LALAUDE GILLES | MOREL MICHEL | 4 EXC | 7 |
| FR <u>HERM</u> Spéciale | 2023-10-15 | Gibier Tiré solo | 1 | BOUTENEIGRE PATRICK | MOREL MICHEL | 3 EXC | 8 |
| Total des points <u>Challenge France 2023</u> | | | | | | | 15 |
| FR <u>TORCY LE GRAND</u> ICVO | 2024-03-15 | Printemps solo | 1 | MADIOT LAURENCE | AVRIL DAVID | 4 EXC | 14 |
| FR <u>ARLEUX EN GOHELLE</u> ICVO | 2024-04-06 | Printemps solo | 2 | CORNUS BERNARD | AVRIL DAVID | 3 EXC | 16 |

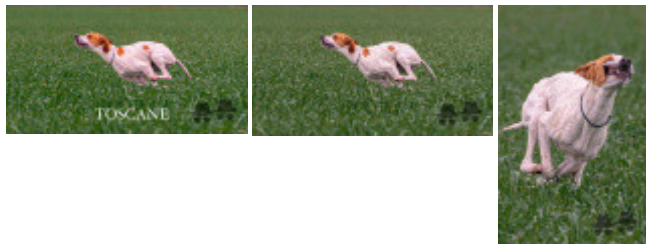
Total des points [Challenge France 2024](#)

30

Total des points

45

Coefficients : solo x1, couple x2 / GT x1, GN x2, GS (bécasse, bécassine) x2, GS montagne x3, Printemps x2, Grande Quête x4



Note : les données ne sont pas garanties. Elles ont été entrées par les membres sans garantie d'exactitude.