

**NELS DES COTEAUX DE MINE GLAZ**

2017-06-16 (M) LOF 109220  
 Couleur : Fau. PBI.TLi.  
[fiche affixe](#)



Père  
[GWELLOC'H DU PONT BIHAN](#)  
 2011-05-23 (M)  
 LOF 101826/15934  
 (TR)  
 - Noi. PBI.Env.

[EGO DU MAS DU ZOUAVE](#)  
 2009-05-27 (M) LOF 98871/15269 (TR)  
 - Noi. PBI.Env.

[DAPHNEE DU BOIS DES PERCHES](#)  
 2008-05-24 (F) LOF 97318/18101 -  
 Noi. PBI.Env.

[FLOK DELLA VERTEMATESE](#)  
 2006-01-05 (M) - BIANCO NERO

[TAFNA DU MAS DU ZOUAVE](#)  
 2002-09-30 (F) LOF 88877/16455  
 (CHIT) - Fau. PBI.Env.

[REX DE LA SOURCE AUX BECASSES](#)  
 2000-04-12 (M) LOF 84876/12661 (TR, CH A, CH P) - Noi.  
 PBI.Env.

[ARIA DE LA SAUVIGNERE](#)  
 2005-07-10 (F) LOF 92933/17362 -  
 Noi. PBI.TLi.

[BILL](#) 2001-01-10 (M)  
 (CH(IT)T)

[CIUPA DELLA VERTEMATESE](#)  
 2003-04-23 (F) - Noi. PBI.Env.

[EUGUBIUMICKS](#)  
 1996-07-31 (M) LOF 88741/13128 - Fau.  
 PBI.TLi.





[NANI](#) 1997-05-17 (F)  
 LOF 79100/15262 -  
 Noi. PBI.Env.

[FRAY DU RIOU DE LA CLUVE](#) 1990-05-13  
 (M) LOF 63556/8313  
 (VCF, CHIT, CH A, CH P,  
 CH T, VOF/FTP) - Noi.  
 PBI.TLi.

[MONA DE LA SOURCE AUX BECASSES](#) 1996-02-05 (F) LOF 76497/13508 (TR) - Noi. PBI.Env.

[TITAN](#) 2001-07-15 (M)  
 LOI LO01166881 (CH  
 GQ, CH(IT)T) - BIANCO  
 ARANCIO  
 MASCHERA CHIUSA  
 E

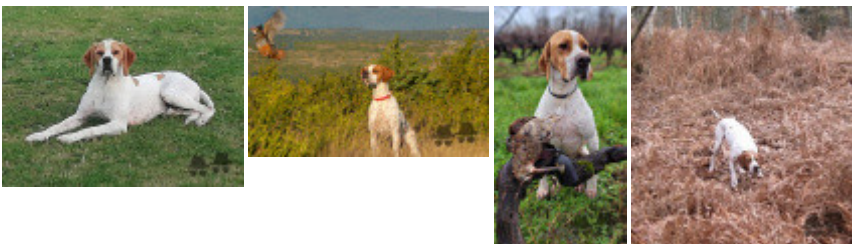
[UPTOWN GIRL DITE UKRAINE DU BOIS DES PERCHES](#)  
 2003-05-21 (F) LOF 89553/16323 - Noi.  
 PBI.Env.

<p>Mère <u>GUITE DES COTEAUX DE MINE GLAZ</u> 2011-06-29 (F) LOF 101593/19246 - Noi. PBI.Env.</p>	<p><u>BOSS DU MOULIN D'ONYX</u> 2006-06-01 (M) LOF 93857/14419 (TR, CH P, CH T, CH A) - Noi. PBI.Env.</p> 	<p><u>TEXAS DES TUCS LANDAIS</u> 2002-07-06 (M) LOF 88149 (CHR GQ, CH GQ, CHIT, CHR, TRGQ) - Noi. PBI.Env.</p> 	<p><u>CAL</u> 1999-08-30 (M) LOI LO009306 (CH GQ) HD-A - BIANCO NERO</p> 	
	<p><u>DOLLY DES LANDES DU CRAGOU</u> 2008-01-10 (F) LOF 98171/18176 - Noi. PBI.TLi.</p>	<p><u>PURDEY DU MOULIN D'ONYX</u> 1999-05-30 (F) LOF 82562/14686 - Fau. PBI.Env.</p>	<p><u>MAITO DI GROPPQ</u> (M) LOI 190624</p>	<p><u>NADA DES BUVEURS D'AIR</u> 1997-04-21 (F) LOF 78614/13601 (CH P, TR) - Noi. PBI.Env.</p>
	<p><u>RAMSES DE LA SOURCE AUX BECASSES</u> 2000-04-12 (M) LOF 84874/14031 - Noi. PBI.Env.</p>	<p><u>TALLIA DES LANDES DU CRAGOU</u> 2002-07-04 (F) LOF 89150/16798 - Noi. PBI.Env.</p>	<p><u>FRAY DU RIOU DE LA CUVE</u> 1990-05-13 (M) LOF 63556/8313 (VCF, CHIT, CH A, CH P, CH T, VOF/FTP) - Noi. PBI.TLi.</p> 	<p><u>ISATIS DES BERGES DU STERGOZ</u> 1993-09-26 (F) LOF 71561/11794 (CH A, TR) - Fau. PBI.Env.</p>
	<p><u>MONA DE LA SOURCE AUX BECASSES</u> 1996-02-05 (F) LOF 76497/13508 (TR) - Noi. PBI.Env.</p>	<p><u>JAGO DU MOULIN DE LA PLANCHE</u> 1993-03-17 (M) LOF 70110/9608 (TR) - Noi. PBI.TLi.</p>	<p><u>MONA DE LA SOURCE AUX BECASSES</u> 1996-02-05 (F) LOF 76497/13508 (TR) - Noi. PBI.Env.</p>	<p><u>MONA DE LA SOURCE AUX BECASSES</u> 1996-02-05 (F) LOF 76497/13508 (TR) - Noi. PBI.Env.</p>

Eleveur : YANNICK LE BEC  
Puce : 250269500738387  
Sang italien (estimation) : 72 %  
Estimation des points au pédigrée : 17

## Taux de consanguinité (estimation) : 3.8 %

MONA DE LA SOURCE AUX BECASSES (4 X 4,4) : 0.015625  
FRAY DU RIOU DE LA CUVE (4,8 X 4) : 0.008301  
MARCH DELLA CISA (6,7,7,7,8 X 6,6,7,8,8) : 0.002441  
RIBOT DELLA NOCE (5 X 5) : 0.002014  
BRICK DES PISES (5,6 X 5,5) : 0.001953  
HARDY DU BOIS DES PERCHES (6,7 X 5) : 0.001465  
CLASTIDIUM MILTON (6,7 X 5) : 0.001465  
ARDITO DEL VENTO (7,8 X 6,6) : 0.000610  
IPPOCRATE DEL VENTO (7,7,8,8 X 6,7) : 0.000610  
BINGO DE LA VALLEE DU FREMUR (7,8 X 6,7,7) : 0.000549  
ASTRA DU VIVIER DU FIEUX (7,8 X 6,7,7) : 0.000549  
FIONA DES BUVEURS D'AIR (6 X 6) : 0.000488  
IALA DEL CELO (7 X 5) : 0.000488  
IPPOCAMPO DEL VENTO (6,8 X 6,7) : 0.000427  
FAUNO DEL VENTO (8,8,8 X 7,7,7,8) : 0.000336  
ESPERIA DEL VENTO (8,8,8 X 7,8,8,8,8) : 0.000275  
VER DE PLAYABARRI (7,8 X 7,8,8) : 0.000244  
SERNOS DEL BOCIA (8 X 8,8,8,8,8) : 0.000122  
TIBET DE LA LEMBAZ (7,8,8 X 6) : 0.000122  
FAONA DES BUVEURS D'AIR (7,8,8 X 6) : 0.000122  
ASSO DEL VENTO (8 X 7,8,8,8) : 0.000122  
QUARZ DE ZALDIARAN (8,8 X 8,8) : 0.000061  
JAIS DE LA DUNE AUX OYATS (8,8 X 8,8) : 0.000061  
CLASTIDIUM ZELLA (8 X 8) : 0.000031



Note : les données ne sont pas garanties. Elles ont été entrées par les membres sans garantie d'exactitude.