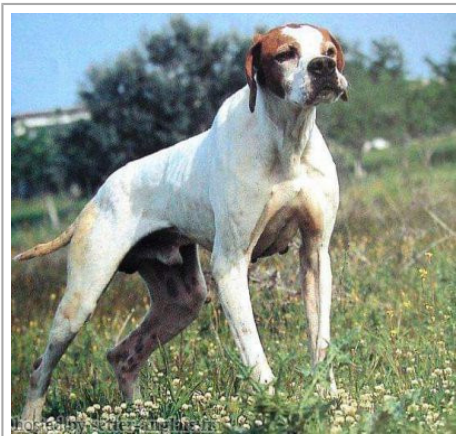
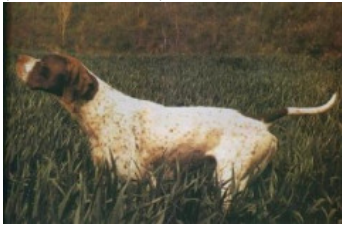








**HUGO DU BOIS DES PERCHES**

1992-08-10 (M) LOF 69377/9431  
Couleur : Fau. PBI.Env. / Titres : CH GQ  
[fiche affixe](#)



<p>Père</p> <p><a href="#">TIBET DE LA LEMBAZ</a> 1982-01-18 (M) SHSB348366 (CH IB, CHIT, CH GQ)</p> 	<p><a href="#">MANDRAKE (M)</a></p> 	<p><a href="#">LOR (M)</a></p>	<p>inconnu</p>
	<p><a href="#">RADE DE LA LEMBAZ (F)</a></p>	<p><a href="#">BETA DELLA BOCCELLA (F)</a></p>	<p>inconnu</p>
<p>Mère</p> <p><a href="#">FAONA DES BUVEURS D'AIR</a> 1990-07-20 (F) LOF 64444/10164 - Fau. PBI.Env.</p> 	<p><a href="#">BINGO DE LA VALLEE DU FREMUR</a> 1986-05-19 (M) LOF 56696/6612 (TR) - Fau. PBI.TLi.</p>	<p><a href="#">ONYX DE LA LEMBAZ (M)</a></p> 	<p>inconnu</p>
	<p><a href="#">ALFA DELLA MOLLE (F)</a></p>	<p><a href="#">VER DE PLAYABARRI</a> 1984-02-08 (M) LOF 58593/6648- (CHIT, CH GQ, TR) - Fau. PBI.Env.</p> 	<p><a href="#">CLASTIDIUM MIRCO (M) (CH CS)</a></p> <p><a href="#">KERINA DEL VINCIO (F) LOI 42827</a></p>
	<p><a href="#">VANESSA DE LA LEMBAZ</a> 1984-02-01 (F) LOF 55002/7100 - Noi. PBI.TLi.</p>	<p><a href="#">SUJ DE LA MAZORRA</a> 1981-03-29 (M)</p>	<p><a href="#">REBA DELLA CISA (F)</a></p>
	<p><a href="#">ASTRA DU VIVIER DU FIEUX</a> 1985-12-15 (F) LOF 54889/7832 - Fau. PBI.TLi.</p> 	<p><a href="#">MARCH DELLA CISA</a> 1981-04-04 (M) LOI 109927 (CH IB, CHIT, CH GQ, TR) - Noi Pbl Env</p> 	<p><a href="#">MANDRAKE (M) LOI 60689</a></p> <p><a href="#">ANDY (BATTILOTTI) (F)</a></p>
	<p><a href="#">WHITEFIELD HESTER</a> 1983-06-23 (F) LOF 53313/6629 (TR) - Fau. PBI.Env.</p>	<p><a href="#">KILT DELLA CISA</a> 1979-07-06 (M) LOI 100002</p> <p><a href="#">MARCHESIS MIDA (F) LOI 085342</a></p> <p><a href="#">KRAGHEDEN MAK DKK_09198/80 TRIALER (M)</a></p> <p><a href="#">SOUKA DES HALLIERS (F) SHSB340591</a></p>	

Eleveur : CHRISTOPHE DE BALORRE / Propriétaire : MUSETTI  
CHR/GQ.95  
Cotation : 2  
Tatouage : PBM893  
Sang italien (estimation) : 47 %  
Estimation des points au pédigrée : 42



## Résultats expositions

Lieu	Date	Classe	Juge	Qualif.	Pts
FR <a href="#">Paris-Longchamp Exposition Champ</a>	1995-06-09	CTM	Robert Ferchaud	EXC	7
FR <a href="#">Lombez Exposition Nationale d'EI</a>	1996-06-01	CTM	Robert Plumart Louis Caron Jean-Claude Darrigade	EXC	7

Total des points

14



Note : les données ne sont pas garanties. Elles ont été entrées par les membres sans garantie d'exactitude.