

PENNY DE LA CHAPELLE VERDOT

1999-02-05 (F) LOF 82653

Couleur : Noï. PBI.Env.

[fiche affixe](#)

FRAY DU RIOU DE LA CUVE
1990-05-13 (M) LOF 63556/8313 (VCF,
CHIT, CH A, CH P, CH T, VOF/FTP) - Noï.
PBI.TLi.



Père
HASTRO DES BUVEURS D'AIR
1992-09-14 (M)
LOF 69385/9372
(CH A, CH GQ, CH CS, TR)
- Fau. PBI.Env.



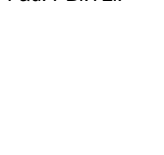
DECIBEL DU BOIS DES PERCHES
1988-09-14 (F) LOF 60486/8884 (TR) -
Fau. PBI.Env.



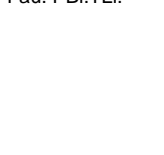
ARC DE LA PLAINE DU GAVE
1985-06-10 (M) LOF 53975/6112 (CH
GQ, CHIT, TR, CH P) - Noï. PBI.TLi.



BETYLE DE SAINT FORTIS
1986-06-22 (F) LOF 55660/7712 -
Fau. PBI.TLi.



BINGO DE LA VALLEE DU FREMUR
1986-05-19 (M) LOF 56696/6612 (TR) -
Fau. PBI.TLi.



ASTRA DU VIVIER DU FIEUX
1985-12-15 (F) LOF 54889/7832 -
Fau. PBI.TLi.



**IPPOCAMPO DEL
VENTO** 1982-08-31
(M) LOI 119470

TAIGA DE LA PASSEE 1982-11-08
(F) LOF 49660/6454 - Noï. PBI.TLi.

CROLL 1983-03-30 (M) LOI 121558
(CHIT, CH GQ)

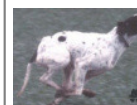
BOGAS TINA DKK. 33585/82
1982-05-22 (F) LOF 50375/5931 -
Fau. PBI.TLi.



**VER DE
PLAYABARRI**
1984-02-08 (M)
LOF 58593/6648-
(CHIT, CH GQ, TR) -

Fau. PBI.Env.

VANESSA DE LA LEMBAZ
1984-02-01 (F) LOF 55002/7100 - Noï.
PBI.TLi.

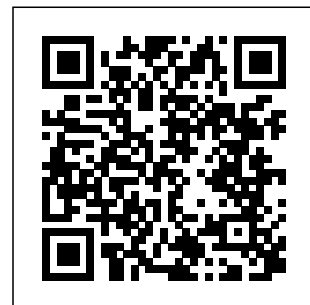


**MARCH DELLA
CISA** 1981-04-04 (M)
LOI 109927 (CH IB,
CHIT, CH GQ, TR) - Noï
Pbl Env

WHITEFIELD HESTER 1983-06-23
(F) LOF 53313/6629 (TR) - Fau.
PBI.Env.

<p>Mère <u>MEGANE DE LA CHAPELLE</u> <u>VERDOT</u> 1996-01-31 (F) LOF 76412/13926 - Noi.</p>	<p><u>CQUIK DU MOINE VIEUX</u> 1987-05-14 (M) LOF 57100/6983 - Noi.</p>	<p><u>VALIUM DES BERGES DU</u> <u>STERGOZ</u> 1984-04-20 (M) LOF 52113/6218 - Noi. PBI.TLi.</p>	<p><u>TYROL DES BERGES DU STER</u> <u>GOZ DES BERGES DU STERGOZ</u> 1982-02-13 (M) LOF 48336/4938 (TR) - Noi. PBI.TLi.</p>
		<p><u>VINKA</u> 1984-04-11 (F) LOF 51809/7462 - Noi.</p>	<p><u>RICKIE</u> 1980-11-14 (F) LOF 46640/5400 - Noi. PBI.TLi.</p>
		<p><u>VICOMTE DU BOIS DE MOUN</u> 1984-06-05 (M) LOF 52428/5650 (CH GQ, CH IB, TR, CH P) - Fau. PBI.Env.</p>	<p><u>RED DE SAINT FORTIS</u> 1980-09-03 (M) LOF 46242/4392 - Noi. PBI.TLi.</p>
		<p><u>ESMERALDA DU PIC DE LA GRAVE</u> 1989-06-30 (F) LOF 62130/12349 - Fau. PBI.Env.</p>	<p><u>RUDIE</u> 1980-06-20 (F) LOF 45834/5206 - Noi.</p>
		<p><u>BLANCHE DU BOIS DE LA</u> <u>THUMENAU</u> 1986-01-09 (F) LOF 54922/7513 - Noi. PBI.TLi.</p>	<p><u>DREK DELLA CISA</u> 1980-06-02 (M) LOE 213830(ESP)</p>
		<p><u>QUICKI VON KURHESSEN</u> 1982-11-18 (F) LOF 52769/6467 (TR) - Noi. PBI.TLi.</p>	<p><u>TANIS DE LA DUNE AUX OYATS</u> 1982-08-06 (F) LOF 49170/5952 - Sab. PBI.TLi.</p>
			<p><u>TELL DE LEMANIA</u> 1982-03-24 (M) LOF 48542/5412 (CH IB) - Mar. PBI.TLi.</p>

Eleveur : PAUL MANCIET
Tatouage : XUB944
Sang italien (estimation) : 49 %
Estimation des points au pédigrée : 24



Note : les données ne sont pas garanties. Elles ont été entrées par les membres sans garantie d'exactitude.

