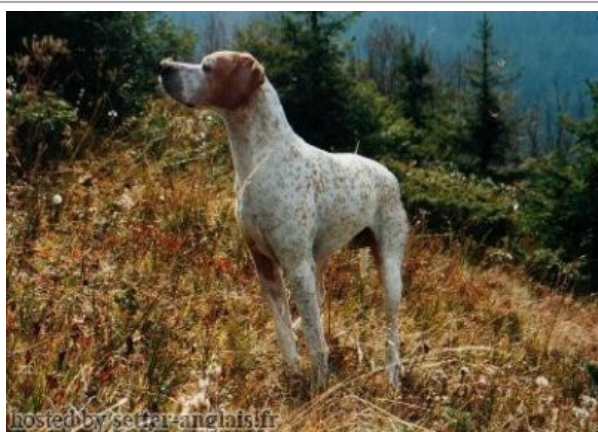


**ELOI DU BOIS DES PERCHES**

1989-08-05 (M) LOF 62085/7807

Couleur : Fau. PBI.Env. / Titres : CH IB, TR, CH(MC)B  
[fiche affixe](#)

<p>Père</p> <p><b>ALPIN DE LA COTANCE</b> 1985-01-20 (M) LOF 53280/5868 (CH IB, TR) - Fau. PBI.Env.</p>	<p><b>TIBET DE LA LEMBAZ</b> 1982-01-18 (M) SHSB348366 (CH IB, CHIT, CH GQ)</p>	<p><b>MANDRAKE (M)</b></p>	<p><b>LOR (M)</b></p>
	<p><b>PUCE DU SAMOURAI</b> 1979-09-05 (F) LOF 45354/5088 (CHQFS, TR) - Fau. PBI.TLi.</p>	<p><b>RADE DE LA LEMBAZ (F)</b></p>	<p><b>ONYX DE LA LEMBAZ (M)</b></p>
<p>Mère</p> <p><b>ARIA DE L'ISSA</b> 1985-06-16 (F) LOF 54050/7440 (TR) - Noi. PBI.TLi.</p>	<p><b>SEATING-BULL</b> 1981-03-29 (M) LOF 47070/4507 (TR) - Fau. PBI.TLi.</p>	<p><b>CLASTIDIUM URALO LOI PT. 75189</b> 1977-07-01 (M) LOF 45016/3835</p>	<p><b>ALFA DELLA MOLLE (F)</b></p>
	<p><b>ORLANE DES BERGEROLLES</b> 1978-09-07 (F) LOF 44080/4625 - Noi. PBI.TLi.</p>	<p><b>VALSE DES BORDS DE L'ISLE (F)</b> LOF 33442/2403</p>	<p><b>CLASTIDIUM POCKER PT. 45229 (M)</b></p>
		<p><b>NINO DU VAL DE NAY</b> 1977-07-22 (M) LOF 41967/3556</p>	<p><b>CLASTIDIUM LEX LOI PT 20958 (M)</b></p>
		<p><b>NINON DU GRAND LAY</b> 1977-08-24 (F) LOF 41598/4999 - Mar. PBI.TLi.</p>	<p><b>TOSCA DE BEYRIS (F)</b></p>
		<p><b>J'LERK D'ONITSHA (M) SHSB249433</b> (CH.T, CHGQ)</p>	<p><b>ITOS DU RISMOR (M) LOF</b> 34727/2086 (TR)</p>
		<p><b>IOLE DES BERGEROLLES F</b> 1973-09-17 (F) LOF 35511/2801</p>	<p><b>IANE DES BERGEROLLES</b> 1973-09-17 (F) LOF 35513/2800</p>
		<p><b>VALMY DES HAUTS BLANCS</b> <b>MONTS (M) SHSB222758 (CH IT, CH</b> GQ, CH IB)</p>	<p><b>TITUS DE GALUCHET (M) LOF</b> 30746/1374</p>
		<p><b>TEMPETE DE LA TERRE D'ALICS</b> (F) SHSB231485</p>	<p><b>LAIKA DU GRAND LAY FCI</b> 1975-02-26 (F) LOF 37589/3213</p>
		<p><b>RIC OF GLENSIDE DIT RAMSES</b> <b>SHSB 169932 (M)</b></p>	<p><b>UNE FEE DU GRAND CAM (F) LOF</b> 31894/2289</p>

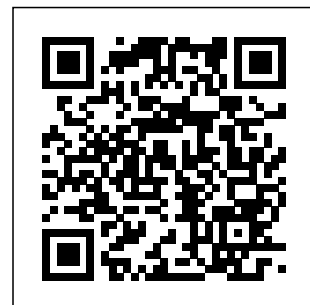
Eleveur : CHRISTOPHE DE BALORRE

Cotation : 4

Tatouage : KJV892

Sang italien (estimation) : 4 %

Estimation des points au pédigrée : 43



## Résultats expositions

Lieu	Date	Classe	Juge	Qualif.	Pts
FR <a href="#">Lombez Exposition Nationale d'El</a>	1996-06-01	CTM	Robert Plumart Louis Caron Jean-Claude Darrigade	TB	4
FR <a href="#">Saint Maurice Sur Fessard Expositi</a>	2002-05-25	CVM	Anne Le Tinnier	EXC	7
Total des points					11



Note : les données ne sont pas garanties. Elles ont été entrées par les membres sans garantie d'exactitude.