

ULYSSE DES QUENOTTES

2003-08-30 (M) LOF 89987

Couleur : Noi. PBI.Env.

[fiche affixe](#)

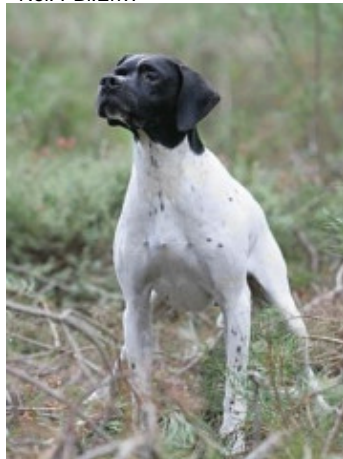
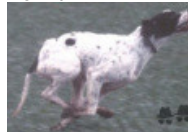
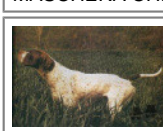
Père

[OKLAND DES BUVEURS D'AIR](#)

1998-05-14 (M)

LOF 81073/11782
(CH P, CH A, CH T, TR)

- Noi. PBI.Env.

[MIRCO DU BOIS D'ALDEBARAN](#)1996-05-31 (M) LOF 77710/11044 (TR)
- Noi. PBI.Env.[MORENA DU BOIS DES PERCHES](#)1996-08-18 (F) LOF 77766/13315 -
Fau. PBI.Env.[CLASTIDIUM MILTON](#) 1989-12-24
(M) PT163801 (Ch. Int. Lav., CH GQ) -
BIANCO NERO MACCHIE AL
CORPO[HEDEN DU BOIS DES PERCHES](#)1992-08-10 (F) LOF 69381/11256 -
Noi. PBI.Env.[FAONA DES BUVEURS D'AIR](#)1990-07-20 (F) LOF 64444/10164 -
Fau. PBI.Env.[FRAY DU RIOU DE LA CUVE](#)1990-05-13 (M) LOF 63556/8313 (VCF,
CHIT, CH A, CH P, CH T, VOF/FTP) - Noi.
PBI.TLi.[DECIBEL DU BOIS DES PERCHES](#)1988-09-14 (F) LOF 60486/8884 (TR) -
Fau. PBI.Env.[MARCH DELLA CISA](#) 1981-04-04 (M)
LOI 109927 (CH IB, CHIT, CH GQ, TR) -
Noi Pbi Env[TWEENIE DES QUENOTTES](#)1982-03-01 (F) LOF 48314/6274 (TR) -
Noi. PBI.TLi.[IPPOCRATE DEL VENTO](#)
1982-08-31 (M)
LOI PT119471
(Camp. Ripr.) -BIANCO E NERO TESTA DI MORO
MACC[CLASTIDIUM IULA](#) 1987-01-04 (F)
LOI PT145628 - BIANCO ARANCIO
MASCHERA CHIUSA M[TIBET DE LA LEMBAZ](#) 1982-01-18
(M) SHSB348366 (CH
IB, CHIT, CH GQ)[FAONA DES BUVEURS D'AIR](#)
1990-07-20 (F) LOF
64444/10164 - Fau. PBI.Env.[ARC DE LA PLAINE DU GAVE](#) 1985-06-10 (M)
LOF 53975/6112 (CH GQ,
CHIT, TR, CH P) - Noi.
PBI.TLi.[BETYLE DE SAINT FORTIS](#)
1986-06-22 (F) LOF 55660/7712 -
Fau. PBI.TLi.[BINGO DE LA VALLEE DU FREMUR](#)
1986-05-19 (M) LOF 56696/6612 (TR) -
Fau. PBI.TLi.[ASTRA DU VIVIER DU FIEUX](#) 1985-12-15
(F) LOF 54889/7832 -
Fau. PBI.TLi.[ARC DE LA PLAINE DU GAVE](#) 1985-06-10 (M)
LOF 53975/6112 (CH GQ,
CHIT, TR, CH P) - Noi.
PBI.TLi.[BETYLE DE SAINT FORTIS](#)
1986-06-22 (F) LOF 55660/7712 -
Fau. PBI.TLi.[BINGO DE LA VALLEE DU FREMUR](#)
1986-05-19 (M) LOF 56696/6612 (TR) -
Fau. PBI.TLi.[ASTRA DU VIVIER DU FIEUX](#) 1985-12-15
(F) LOF 54889/7832 -
Fau. PBI.TLi.[KILT DELLA CISA](#) 1979-07-06 (M)
LOI 100002[MARCHESIS MIDA](#) (F) LOI 085342[MALKO DES QUENOTTES](#)
1976-06-18 (M) LOF 39446/2983[IDOLE DU BOIS DE L'AUMONE](#) (F)
LOF 35548/2843

Mère

[LAVANDE DES QUENOTTES](#)

1995-06-29 (F)

LOF 75165/12928
(TR)

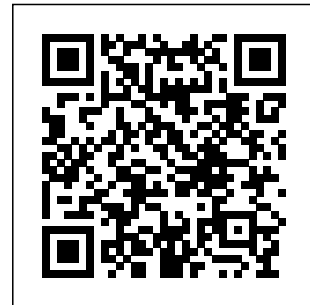
- Noi. PBI.Env.

[HASTRO DES BUVEURS D'AIR](#)1992-09-14 (M) LOF 69385/9372 (CH
A, CH GQ, CH CS, TR) - Fau. PBI.Env.[CLEO DES QUENOTTES](#) 1987-06-10
(F) LOF 57605/8296 (CH A, TR) - Noi.
PBI.TLi.

Eleveur : PIERRE LEMOINE
Tatouage : 2CZD504
Sang italien (estimation) : 65 %
Estimation des points au pédigrée : 36

Taux de consanguinité (estimation) : 6.8 %

FRAY DU RIOU DE LA CUVE (3 X 3) : 0.031250
MARCH DELLA CISA (5,6 X 3,5) : 0.011719
BINGO DE LA VALLEE DU FREMUR (4,5 X 4) : 0.011719
ASTRA DU VIVIER DU FIEUX (4,5 X 4) : 0.011719
CLASTIDIUM ISLO (7,8,8,8,8,8 X 6,8,8) : 0.001099
SERNOS DEL BOCIA (6,7 X 7) : 0.000244
ARLETTE DEL GUERCIO (8,8 X 6,8,8) : 0.000183
EDO DELL AZOR (8,8 X 6,8,8) : 0.000183
CLASTIDIUM MIRCO (7,8 X 8) : 0.000061



Note : les données ne sont pas garanties. Elles ont été entrées par les membres sans garantie d'exactitude.