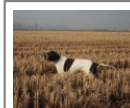
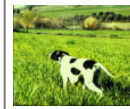
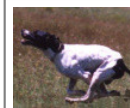
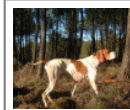
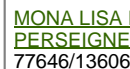







GUSS DU MONT D'ERGNY

2011-08-15 (M) LOF 102175

Couleur : Fau. PBl.Env.

[fiche affiche](#)Père
DENEK DE LANDA-GORI2008-06-03 (M)
LOF 97555/15063
- Noi. PBl.Env.**KASTER** 2004-06-07 (M) LOI
04107914 (CH(IT)T) - BIANCO NERO
TESTA NERA TRONCO PU**ARGITXU DE LANDA-GORI**
2005-08-06 (F) LOF 93191/17034 -
Fau. PBl.Env.**RIBOT DELLA NOCE** 1995-04-25 (M)
LOI PT189608 (CHIT, CH GQ, CH(IT)T,
CH(IT)B) - BIANCO NERO MASCHERA
SIMMETRICA**PETITE** 2002-01-08 (F) LOI
LO0231488 (Ch. Ital. Lav., Camp. Ripr.) -
BIANCO NERO CON TESTA NERA
MACCH**TITAN** 2001-07-15 (M) LOI
LO01166881 (CH GQ, CH(IT)T) -
BIANCO ARANCIO MASCHERA
CHIUSA E**UNA DE LANDA-GORI** 2003-01-02
(F) LOF 89030/16337 (TR, CH P, TRGQ)
- Fau. PBl.Env.**CARIDDI DEL VENTO**
1987-11-22 (M) LOI
PT153233 (CHIT CHINT) -
BIANCO ARANCIO
MASCHERA, ORECCHIE**EDY** 1991-08-04 (F) LOI
PT171935 - BIANCO
NERO MASCHERA
GRANDI MACC**HARDY DU BOIS
DES PERCHES**
1992-08-10 (M) LOF
986375 (CH IT) - Fau.
PBl.Tli.**KARINA** 1999-08-08
(F) LOI LO0037019
(Ch. Ital. Lav.) - BIANCO
NERO TESTA NERA
MACCHIA B**RIBOT DELLA NOCE**
1995-04-25 (M) LOI
PT189608 (CHIT, CH
GQ, CH(IT)T, CH(IT)B) -
BIANCO NERO
MASCHERA SIMMETRICA**JAGA** 1998-02-20 (F)
LOF 98137098 -
BIANCO NERO**RIGO DE
LANDA-GORI**
2000-10-29 (M) LOF
85257/12888 - Fau.
PBl.Env.**MONA LISA DE L'OREE DE
PERSEIGNE** 1996-05-01 (F) LOF
77646/13606 - Fau. PBl.Env.

Mère <u>ANGEL DES QUENOTTES</u> 2005-07-26 (F) LOF 92914/17003 - Noi. PBI.Env.	<u>MITCH DU CHEMIN DU COUVERT</u> 1996-09-19 (M) LOF 78032/11286 (TR, CH P) - Sab. PBI.TLi.	<u>JUPITER DU BOIS DES PERCHES</u> 1994-08-18 (M) LOF 73397/10348 (TR) - Fau. PBI.Env.	 <u>FRAY DU RIOU DE LA CUVE</u> 1990-05-13 (M) LOF 63556/8313 (VCF, CHIT, CH A, CH P, CH T, VOF/FTP) - Noi. PBI.TLi.	
	<u>URSULL DES QUENOTTES</u> 2003-08-30 (F) LOF 89991/16446 - Noi. PBI.Env.	<u>HILDA DU CHEMIN DU COUVERT</u> 1992-10-17 (F) LOF 69625/11960 (TR) - Noi. PBI.TLi.	<u>FLUOR DES QUENOTTES</u> 1990-06-03 (M) LOF 63911/8146 (CH CS, CH IB, TR) - Noi. PBI.TLi.	 <u>FAONA DES BUVEURS D'AIR</u> 1990-07-20 (F) LOF 64444/10164 - Fau. PBI.Env.
		<u>OKLAND DES BUVEURS D'AIR</u> 1998-05-14 (M) LOF 81073/11782 (CH P, CH A, CH T, TR) - Noi. PBI.Env. 	<u>BLADY DU CLOS DU DESERT</u> 1986-03-26 (F) LOF 55093/7633 (CH P, TR) - Noi. PBI.TLi.	 <u>MIRCO DU BOIS D'ALDEBARAN</u> 1996-05-31 (M) LOF 77710/11044 (TR) - Noi. PBI.Env.
	<u>LAVANDE DES QUENOTTES</u> 1995-06-29 (F) LOF 75165/12928 (TR) - Noi. PBI.Env.	<u>MORENA DU BOIS DES PERCHES</u> 1996-08-18 (F) LOF 77766/13315 - Fau. PBI.Env.	 <u>HASTRO DES BUVEURS D'AIR</u> 1992-09-14 (M) LOF 69385/9372 (CH A, CH GQ, CH CS, TR) - Fau. PBI.Env.	
			<u>CLEO DES QUENOTTES</u> 1987-06-10 (F) LOF 57605/8296 (CH A, TR) - Noi. PBI.TLi.	

Eleveur : GUY BINET
Puce : 250268710068519
Sang italien (estimation) : 65 %
Estimation des points au pédigrée : 24

Taux de consanguinité (estimation) : 2.2 %

FAONA DES BUVEURS D'AIR (5,6 X 4,5,6) : 0.010254
MARCH DELLA CISA (7,8,8,8 X 5,6,6,7,7,8) : 0.002106
TIBET DE LA LEMBAZ (5,6,7,7,8 X 6) : 0.002075
BINGO DE LA VALLEE DU FREMUR (6,7,7 X 5,6,6,7) : 0.001831
ASTRA DU VIVIER DU FIEUX (6,7,7 X 5,6,6,7) : 0.001831
IPPOCRATE DEL VENTO (5,6,7 X 6) : 0.001816
WHITEFIELD HESTER (7,7,8,8 X 6,7,7,8) : 0.000549
ESPERIA DEL VENTO (6,6,7,7,8,8,8 X 7) : 0.000488
SERNOS DEL BOCIA (7,8,8,8 X 8,8) : 0.000183
CLASTIDIUM ASTOR (7,8 X 7) : 0.000183
CLASTIDIUM ISLO (7,8,8,8 X 8) : 0.000153
FAUNO DEL VENTO (6,7,7,8 X 7) : 0.000122
UGANDA DEL VENTO (7,8,8,8 X 8) : 0.000031
LIZ (8 X 8) : 0.000031

Note : les données ne sont pas garanties. Elles ont été entrées par les membres sans garantie d'exactitude.

