



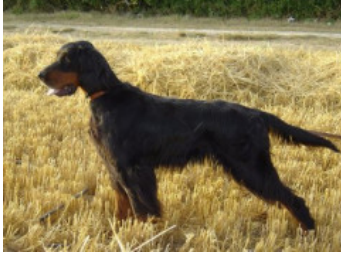





ANOUK DES BRUMES DE LA PREE

2005-06-05 (F) LOF 35933/7342
 Couleur : Noi. Mar.Fau. / Dyspl. : A
[fiche affixe](#)



Père AMSCOT JETSETTER (M) LOF 27982/4699 (CHAMPION -CHCS, CH IB) HD-A - Noi. Mar.Fau. 	BOYER'S SHAH AT YENNADON (M) KCSB5629BZ (CHGB.B) HD-A 	AMSCOT GEORGIA GUNSMOKE (M) SINGH OF BOYERS (F) (CH)	INKERSALL CURLEW (M) BOYER'S SALIGO (F) LOF  BOYER'S SEIL (M) KCSB3632BS (UK CH) LIRIC WILD QUAIL (F) KCSB2295BS
	AMSCOT LA BELLE (F) KCSB3582BZ HD-A	BOYER'S SEIL (M) KCSB3632BS (UK CH)  INKERSALL GOLD FINCH (F) LOF	SPINNINGLOCH RAVEN OF CRAFTNANT (M) BOYER'S SWITHA (F) INKERSALL SWIFT (M) KCSB-5459BR HD-A INKERSALL SENTLING AMBER (F)
Mère RHEA DES PIERRES DU JOUR (F) LOF 32091/6525 (CHCS) HD-C - Noi. Mar.Fau. 	NIGER DU BOIS DE RIANCEY (M) LOF 29606/5312 (CHAMPION -CHCS -TR) HD-A - Noi. Mar.Fau. 	WAYNE VOM EIXELBERG (M) DPSZ69/92 (CH-IB/CH-IT/CH-DE.B) HD-A  GITANE DU BOIS DE RIANCEY (F) LOF 23774/4559	BLACK DEVIL'S QUASIMODO (M) VDH/DPSZ33/87 (CHIT CHDE.T) HD-A PEDDY VOM EIXELBERG (F) DPSZ73/88 BRIO DES PIERRES DU JOUR (M) LOF 18686/3419 (CHCS CHIB) BAIA AIDA DE SAINT WAAST (F) LOF
	MOONBEAM DES PIERRES DU JOUR (F) LOF 27897/5507 (CHAMPION -CHCS -CHIB) HD-A - Noi. Mar.Fau.	GAI DHEAL RUAIR'N TARTAIR NHSB.1675487 (M) NHSB.1675487 (CHAMPION -CHNL.B -CHDE.B)  FANCY PEARL DU DELDO (F) LOF 23065/4313 (CHAMPION -CHCS -CHIB) HD-A - Noi. Mar.Fau.	WINTERWOOD WILLOW (M) KCSB4669BZ GAI DHEAL GOLDIELANDS BLACK MOSS (F) KCSB3204BX BRIO DES PIERRES DU JOUR (M) LOF 18686/3419 (CHCS CHIB)
			VIANE DES PIERRES DU JOUR (F) LOF 17386/3018 (CHAMPION -CHITF -CHQFS -CHCPS -CHCPC -CHQC -TR) - Noi. Mar.Fau.

Propriétaire : FREYGEFOND Cyril
 HD-A
 Tatouage : 2ENP122
 Sang italien (estimation) : 0 %
 Estimation des points au pédigrée : 40

Taux de consanguinité (estimation) : 1.8 %

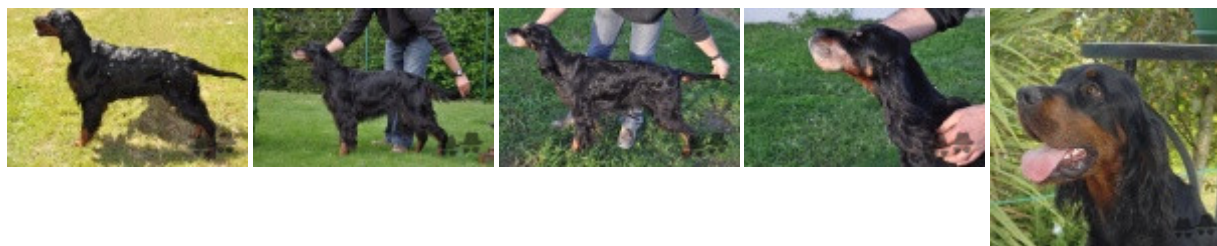
BOYER'S SEIL (3,4 X 5) : 0.011719
LIRIC WILD QUAIL (4 X 5) : 0.003906
INKERSALL SWIFT (4 X 6) : 0.001984



Résultats expositions

Lieu	Date	Classe	Juge	Qualif.
FR Saintes Exposition Canine Nation	2006-07-02	CJF	Jacques Beillard	EXC
FR Benon Exposition Nationale d'Ele	2007-05-19	COF	Jean-Guy Ducom Vincent Balme Jacques Beillard	EXC
FR La Rochelle Exposition Canine In	2007-07-01	COF	Marie-Laurence Hardy Beauchot	RCACIB+RCACS+2 EXC
FR Bordeaux Exposition Canine Inter	2008-01-13	COF	Marie-Laurence Hardy Beauchot	RCACIB+RCACS+2 EXC
FR Limoges Exposition Canine Intern	2008-04-12	COF	Guy Mansencal	CACIB+CACS+1 EXC
FR Rochefort Exposition Canine Nati	2008-05-04	COF	Jacques Beillard	1 EXC
Meilleur de Race (BOB)				
FR La Rochelle Exposition Canine In	2008-06-28	COF	Sylvie Toublanc	RCACIB+CACS+1 EXC
FR Bordeaux Exposition Canine Inter	2009-01-18	COF	Sylvie Toublanc	RCACIB+RCACS+1 EXC
FR Poitiers Exposition Canine Inter	2009-03-07	COF	Philippe Dubroca	2 EXC
FR Limoges Exposition Canine Intern	2009-04-11	COF	Jean-Guy Ducom	RCACIB+RCACS+1 EXC
FR Samatan Exposition Nationale d'E	2009-05-30	COF	Yves Guilbert Marie-Laurence Hardy Beauchot Jean Lassandre	EXC
FR Niort Exposition Canine Internat	2010-02-13	COF	Georges Riva	CACIB+CACS+1 EXC
FR Limoges Exposition Canine Intern	2010-04-10	COF	Jean-Marie Pilard	2 EXC
FR Carhaix Exposition Nationale d'E	2010-05-22	COF	Jean-Paul Vieuble Pierre Gaudin Laurence Guilbert Julien	3 EXC
FR La Rochelle Exposition Canine In	2010-06-19	COF	Corinne Riboulet	CACIB+CACS+1 EXC
FR Bordeaux Exposition Canine Inter	2011-01-16	COF	Jean Lassandre	RCACIB+RCACS+1 EXC
FR Aytres Exposition Canine National	2013-06-23	CVF	Yves Guilbert	1 EXC
FR Jonzac Exposition Canine Nationa	2013-07-21	CVF	Jean Lassandre	1 EXC
FR Expo Nat. AIGREFFUILLE D AUNIS	2016-06-19	CVF	M. LASSANDRE Jean	1 EXC

Total des points



Note : les données ne sont pas garanties. Elles ont été entrées par les membres sans garantie d'exactitude.