

JALIE DU CLOS DE LA CAPITAINERIE

2014-02-20 (F) LOF 43421
Couleur : Noï. Mar.Fau. / Dyspl. : A
[fiche affixe](#)

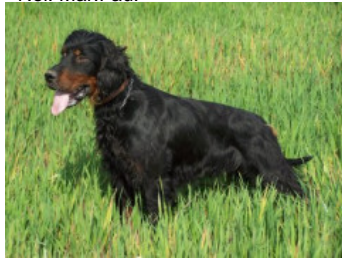


hosted by setter-anglais.fr

TONKA DES HAUTS DU BARRY (M)
LOF 33934/6132 (CHAMPION -TR -CHA)
HD-B - Noï. Mar.Fau.



Père
**ELMER DU CLOS DE LA
CAPITAINERIE**
2009-09-16 (M)
LOF 39794
(CHCFR -CH-FTP -CH-FGN -CH.T. -TR) HD-A
- Noï. Mar.Fau.



**TARA DU CLOS DE LA
CAPITAINERIE** 2002-03-18 (F) LOF
33188 (CHAMPION -TR -CHIB) HD-B - Noï.
Mar.Fau.



NERAC DU GRAND VALY
1997-03-06 (M) LOF 29048/5169 (TR,
CHFGT, CH P, CH T, CH A, CH IT, CH T,
VVOF/FTA) HD-A - Noï. Mar.Fau.



TAROCK'S GWENDY (F)
VDH-DGSZ98/1320 (TR -CHP -CHITF
-CH.T. -CHA -VVOF/FTA) HD-A



JUDE DES QUASARS (M) LOF
26472/4531 (CHAMPION -A -TR -TR) HD-B
- noi. mar. fau



**MOUFFLETTE DE LA TOUNDRA
DES TERRES FROIDES (F) LOF**
28567/5713 (CHCS) HD-B - Noï.
Mar.Fau.



MIKE DU GRAND VALY (M)
LOF 26057/4498 (CHAMPION
-CHA -CH.T. -CHP -TR) HD-A - Noï.
Mar.Fau.



**INDIAN TONIC DU
GRAND VALY (F)**
LOF 26062/5083 (CHA
-CH.T. -CHP -TR) HD-A -
Noï. Mar.Fau.



FLAMBO DU DELDO (M) LOF
23062/2813 (CH-CS, CH-IB, Tr.)
HD-A



TAROCK'S ALPHA 1989-10-24 (F) (D.
CH (VDH)) HD-A

FIRST DU BUISSON AU CERF (M)
LOF 23291/3930 HD-A - Noï. Mar.Fau.

**FRIME DES
QUASARS (F) LOF**
23215/4410
(CHAMPION -CHCS
-CHIB -TR) HD-A - Noï.
Mar.Fau.



**JAGGER DES PIERRES DU
JOUR (M) LOF 26456/4562**
(CHAMPION -CHCS -CHA -CHIB
-CHGT -TR) HD-A - Noï.
Mar.Fau.



**JADORA DES
QUASARS (F) LOF**
26753/5287 HD-A - Noï.
Mar.Fau.



<p>Mère</p> <p><u>GLENN-MILLER DU CLOS DE LA CAPITAINE</u> 2011-03-25 (F) LOF 40994 HD-A - Noi. Mar.Fau.</p> 	<p><u>BALKO DE CINQ A SEPT</u> 2006-10-27 (M) LOF 37250 (CHAMPION -TR -CHCS -CHIB) HD-A - Noi. Mar.Fau. PBI.TLi.</p> 	<p><u>WARCHANT TWILIGHT BOLERO</u> 2003-03-22 (M) DGSZ-031878-ANKC-2100162311 (CHDE.B) HD-A</p> 	<p><u>BRODRUGGAN BLACK KNIGHT</u> (M) ANKC3100072657 (CH AUS B, CH US B) HD-A</p> 
	<p><u>VUXY DU CLOS DE LA CAPITAINE</u> (F) LOF 34994/7261 (CHAMPION -TR -CHIB) HD-A - Noi. Mar.Fau.</p> 	<p><u>TOPLESS DE CINQ A SEPT</u> 2002-09-26 (F) LOF 33834/6859 (CHDE.B) HD-B - Noi. Mar.Fau.</p> 	<p><u>WARCHANT OWL ON THE WING</u> (F) ANKC-1521548 (Aust CH) HD-A</p> 
	<p><u>NEMO VOM EIXELBERG</u> 1999-11-04 (M) DPSZ201/99 (CHCS -CHA -CHITF -CHIB -CH.T. -TRCHDE.B) HD-A</p> 	<p><u>WAYNE VOM EIXELBERG</u> (M) DPSZ69/92 (CH-IB/CH-IT/CH-DE.B) HD-A</p> 	<p><u>INKA VOM EIXELBERG</u> (F) DPSZ161/97 (CHIB -CHIT.CHDE.B CH A) HD-B</p> 
	<p><u>MOUFFLETTE DE LA TOUNDRA DES TERRES FROIDES</u> (F) LOF 28567/5713 (CHCS) HD-B - Noi. Mar.Fau.</p> 	<p><u>JAGGER DES PIERRES DU JOUR</u> (M) LOF 26456/4562 (CHAMPION -CHCS -CHA -CHIB -CHGT -TR) HD-A - Noi. Mar.Fau.</p> 	<p><u>JADORA DES QUASARS</u> (F) LOF 26753/5287 HD-A - Noi. Mar.Fau.</p> 

HD-A
NCLD=indemne
RCD4=indemne
CA=indemne
Puce : 250268731118646
Dépôt ADN
Sang italien (estimation) : 0 %
Estimation des points au pédigrée : 40

Taux de consanguinité (estimation) : 4.7 %

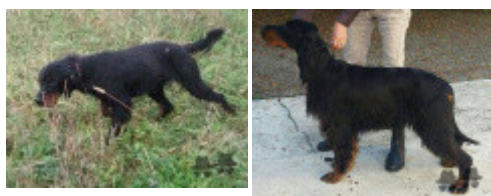
MOUFFLETTE DE LA TOUNDRA DES TERRES FROIDES (3 X 3) : 0.031799
FLAMBO DU DELDO (4 X 6) : 0.002136
SMART DE LA TOUR GUINETTE (5,6,7 X 6,7) : 0.001465
REGANE DU HAMEAU DE CAFOSSE (5,6,7 X 6,7) : 0.001465
VIANE DES PIERRES DU JOUR (5,6 X 6,7) : 0.001373
BRIO DES PIERRES DU JOUR (5,6 X 6,7) : 0.001221
BONNIE VOM EIXELBERG (6 X 7,7,7,8,8) : 0.000977
BELFLEUR DES PIERRES DU JOUR (5 X 6) : 0.000977
TANIT DES PIERRES DU JOUR (6,6,7 X 7,7,8) : 0.000732
TONY DE LA TOUR GUINETTE (6,6,7 X 7,7,8) : 0.000732
SWANLEY STRATHTAY (7,7,7,8,8,8,8,8 X 7,8,8) : 0.000702
LURON DU LANDY (6,7,7,7,8,8 X 7,8,8,8) : 0.000702
LA JOIE (6,7,7,7,8,8 X 7,8,8,8) : 0.000702
SALTERS ILEX (7,8,8,8,8,8 X 8,8,8,8) : 0.000610
BOYER'S SEIL (7 X 6,7,7) : 0.000366
BLACKBERRY DUKE (6 X 7,8) : 0.000366
PEARL DES PIERRES DU JOUR (7,7,7,8,8 X 8,8,8) : 0.000275
ROWANCRAG ROWANBERRY (7,7,7,8,8 X 8,8,8) : 0.000275
LIRIC WILD QUAIL (7 X 7,7) : 0.000122
KALYSJOLIA'S VIKING (7 X 8,8) : 0.000122
DSCHIKKA VON HELORY (7 X 8,8,8,8,8) : 0.000122
ISEULT DE LA HETRAIE EN FEU (7,8,8,8,8 X 8) : 0.000092
NOUBA DES PIERRES DU JOUR (7,8,8,8,8 X 8) : 0.000061
INKERSALL SWIFT (8 X 7,8) : 0.000061

Résultats expositions

Lieu	Date	Classe	Juge	Qualif.	Pts
FR <u>Hasparren Exposition Canine Nati</u>	0000-00-00	COF	MEDARD MANGIN Jacques	1 EXC	10
FR <u>INTERNATIONALE BORDEAUX</u>	0000-00-00	COF	FREYGEFOND Cyril	2 EXC	9



FR Nationale d'Elevage Aytré	0000-00-00	COF		EXC	7
FR Hasparren Exposition Canine Nati	0000-00-00	COF	CASTANET Jean-Pierre	CACS+1 EXC	12
FR Hasparren Exposition Canine Nati Meilleur de Race (BOB)	2016-10-02	COF	Jean-Pierre Castanet	CACS+1 EXC	12
FR Bordeaux Exposition Canine Inter	2017-01-15	COF	Cyril Freygefond	2 EXC	9
FR Aytre Exposition Nationale d'Ele	2017-05-20	COF	Jean Collins Pitman	EXC	7
FR Hasparren Exposition Canine Nati	2017-10-01	COF	Jacques Medard Mangin	1 EXC	10
FR Hasparren Exposition Canine Nati Meilleur de Race (BOB)	2018-10-07	COF	Camille Witzmann	CACS+1 EXC	12
FR BORDEAUX	2019-01-20	COF	GUILBERT	1 EXC	10
FR MAEN ROCH (NE) EXC B 2° LOT DE REPRODUCTION	2021-08-21	COF	DUCOM GUILBERT FREYGEFOND	EXC	7
FR SORGES EN PEROGORD (SPE)	2021-09-19	COF	DUCOM	2 EXC	9
Total des points					114



Note : les données ne sont pas garanties. Elles ont été entrées par les membres sans garantie d'exactitude.